

EDIFICIO VENTO II
TORREVIEJA 

EDIFICIO VENTO, EXCLUSIVIDAD Y LUJO EN EL CENTRO DE TORREVIEJA | ALICANTE
VENTO BUILDING, EXCLUSIVITY AND LUXURY IN THE CENTER OF TORREVIEJA | ALICANTE

EDIFICIO VENTO II
TORREVIEJA 

EDIFICIO VENTO II, EXCLUSIVIDAD Y LUJO EN EL CORAZÓN DE TORREVIEJA | ALICANTE
VENTO II BUILDING, EXCLUSIVITY AND LUXURY IN THE HEART OF TORREVIEJA | ALICANTE





DOSSIER DE VENTA
INDICE



INDICE
INDEX

MEMORIA DE CALIDADES
BUILDING SPECIFICATIONS

TORREVIEJA
TORREVIEJA

UBICACIÓN
LOCATION

EDIFICIO VENTO II
EDIFICIO VENTO II

GARAJES Y TRASTEROS
GARAGES AND STORAGE ROOMS

APARTAMENTOS DE 1 DORMITORIO
1 BEDROOM APARTMENTS

ÁTICO A - 2 DORMITORIOS
PENTHOUSE A - 2 BEDROOMS

ÁTICO B - 3 DORMITORIOS
PENTHOUSE B - 3 BEDROOMS





Edificio Vento en Torrevieja Centro

Ubicada en la costa sur de la provincia de Alicante, Torrevieja es hoy una de las ciudades mediterráneas con mayor vitalidad y servicios durante todo el año. Su centro urbano es el verdadero corazón de la ciudad: un entorno dinámico donde conviven comercios tradicionales, nuevas propuestas gastronómicas, zonas peatonales y espacios de encuentro que dan vida a las calles a cualquier hora del día.

Residir en pleno centro significa disfrutar de una vida cómoda y práctica, con todo al alcance a pie: supermercados, farmacias, cafeterías, restaurantes, bancos, tiendas y servicios esenciales se integran en un entorno accesible y activo.

Es una zona pensada para vivirla, donde el día a día se desarrolla con facilidad y sin necesidad de grandes desplazamientos. A pocos minutos se encuentran el paseo marítimo y el mar, que aportan luz, amplitud y ese carácter mediterráneo que define la ciudad. La combinación entre vida urbana y cercanía a la costa crea un equilibrio perfecto entre dinamismo y bienestar.

Vivir en el corazón de Torrevieja es apostar por ubicación, servicios y calidad de vida, en una zona consolidada, con ambiente durante todo el año y una clara proyección de futuro dentro de la ciudad.

Vento Building in Torrevieja Center

Located on the southern coast of the province of Alicante, Torrevieja is today one of the Mediterranean cities offering the greatest vitality and year-round services. Its urban center is the true heart of the city: a dynamic setting where traditional shops, new gastronomic concepts, pedestrian areas, and social spaces come together to bring life to the streets at any time of day.

Living right in the center means enjoying a comfortable and practical lifestyle, with everything within walking distance: supermarkets, pharmacies, cafés, restaurants, banks, shops, and essential services are all integrated into an accessible and lively environment.

It is an area designed to be lived in, where daily life unfolds with ease and without the need for long commutes. Just a few minutes away are the seafront promenade and the Mediterranean Sea, which bring light, openness, and the distinctive coastal character that defines the city. The combination of urban living and proximity to the coast creates a perfect balance between energy and wellbeing.

Living in the heart of Torrevieja means choosing location, services, and quality of life in a well-established area with year-round atmosphere and a strong outlook for the city's future.

Playas en Torrevieja

Las playas de Torrevieja son uno de los grandes atractivos de la ciudad, combinando arenas doradas, aguas tranquilas y una excelente dotación de servicios. Su litoral alterna playas urbanas perfectamente equipadas con calas más naturales, ofreciendo opciones para todos los estilos de vida.

En pleno núcleo urbano destacan playas como Playa del Cura y Los Locos, muy valoradas por su fácil acceso, paseo marítimo, restaurantes y ambiente durante todo el año. Son espacios ideales tanto para el baño como para disfrutar de terrazas frente al mar y largos paseos junto a la costa.

Hacia el norte se extiende La Mata, una de las playas más amplias de la zona, con un entorno más abierto y natural. Su longitud y su conexión con zonas de dunas y espacios protegidos la convierten en un lugar perfecto para caminar, practicar deporte o relajarse junto al Mediterráneo.

Además, Torrevieja cuenta con pequeñas calas rocosas y rincones más tranquilos, como Cala Ferris, donde la vegetación y el paisaje aportan un carácter más íntimo y paisajístico.

Las playas de Torrevieja no son solo un lugar para el verano, sino parte esencial del estilo de vida mediterráneo que define la ciudad.

Beaches in Torrevieja

Torrevieja's beaches are among the city's greatest attractions, combining golden sand, calm waters, and excellent amenities. Its coastline alternates between well-equipped urban beaches and more natural coves, offering options to suit every lifestyle.

Right in the heart of the city, beaches such as Playa del Cura and Playa de Los Locos stand out. They are highly appreciated for their easy access, seafront promenade, restaurants, and lively atmosphere throughout the year. These are ideal spots for swimming, enjoying seaside terraces, and taking long walks along the coast.

To the north lies Playa de La Mata, one of the widest beaches in the area, with a more open and natural setting. Its length and connection to dune systems and protected areas make it a perfect place for walking, playing sports, or simply relaxing by the Mediterranean.

Torrevieja also features small rocky coves and quieter spots, such as Cala Ferris, where the vegetation and landscape create a more intimate and scenic atmosphere.

The beaches of Torrevieja are not just a summer destination, but an essential part of the Mediterranean lifestyle that defines the city.





Servicios en Torrevieja

Torrevieja ofrece una red completa de servicios e infraestructuras que garantizan calidad de vida durante todo el año. La ciudad combina sanidad avanzada, amplias instalaciones deportivas y una variada oferta de ocio, convirtiéndose en un entorno ideal tanto para residencia habitual como vacacional.

Torrevieja cuenta con una excelente cobertura sanitaria pública y privada: Hospital Universitario de Torrevieja, centro hospitalario de referencia en la comarca, con urgencias 24h, especialidades médicas, cirugía y tecnología de diagnóstico avanzada. Hospitales y clínicas privadas como Quirónsalud Torrevieja, que ofrecen atención multilingüe y servicios médicos de alto nivel. Red de centros de salud distribuidos por la ciudad y pedanías. Amplia disponibilidad de farmacia.

La ciudad destaca por su amplia oferta deportiva: Complejo de la Ciudad Deportiva de Torrevieja, con pistas de atletismo, fútbol, tenis y pádel. Piscinas cubiertas y al aire libre, pabellones polideportivos y gimnasios municipales. Actividades náuticas en el Real Club Náutico Torrevieja, referente en vela, remo y deportes acuáticos. Varios campos de golf de prestigio a pocos minutos en coche. Carriles bici y paseos marítimos ideales para caminar o practicar deporte al aire libre durante todo el año.

Services in Torrevieja

Torrevieja offers a comprehensive network of services and infrastructure that guarantee a high quality of life year-round. The city combines advanced healthcare, extensive sports facilities, and a diverse range of leisure activities, making it an ideal setting for both permanent residence and holidays.

Torrevieja boasts excellent public and private healthcare coverage: the Torrevieja University Hospital, a leading hospital in the region, with 24-hour emergency services, medical specialties, surgery, and advanced diagnostic technology. Private hospitals and clinics such as Quirónsalud Torrevieja offer multilingual care and high-level medical services. A network of health centers is distributed throughout the city and surrounding villages. Pharmacies are readily available.

The city is also known for its wide range of sports facilities: the Torrevieja Sports City Complex, with athletics tracks, football pitches, tennis courts, and padel courts; indoor and outdoor swimming pools; multi-sports pavilions; and municipal gyms. Nautical activities are available at the Real Club Náutico Torrevieja, a leading center for sailing, rowing, and other water sports. Several prestigious golf courses are just a short drive away. Cycle paths and seafront promenades are ideal for walking or enjoying outdoor sports year-round.

Ubicación Edificio Vento II

El Edificio Vento II se sitúa en pleno corazón urbano de Torre Vieja, en la intersección de Calle María Parodi con Calle Pedro Lorca, una localización estratégica junto al puerto marítimo, el nuevo centro comercial Paseo del Mar y el paseo marítimo, que combina vida urbana, servicios y proximidad al mar.

Su emplazamiento en esquina y su orientación a levante y sur proporcionan a las viviendas una condición especialmente favorable:

- Iluminación natural abundante durante todo el día
- Ventilación cruzada gracias a su doble fachada
- Carácter completamente exterior en casi todas las viviendas

Esta orientación no solo mejora el confort térmico y la eficiencia energética, sino que también eleva la calidad espacial de los interiores, generando ambientes luminosos, soleados y agradables durante todo el año. La zona destaca por su entorno consolidado, con acceso peatonal a comercios, restauración, servicios cotidianos y conexiones directas con las principales avenidas de la ciudad, además de su cercanía inmediata al frente marítimo. Una ubicación céntrica y privilegiada que permite disfrutar de la vida urbana y del mar sin necesidad de vehículo, aportando comodidad y un alto valor residencial a largo plazo.

No dude en visitar nuestra obra: puede acceder directamente a la ubicación a través del enlace que encontrará a la derecha utilizando Google Maps o su navegador GPS habitual.



Location Vento II Building

Vento II Building is located in the very heart of Torre Vieja, at the intersection of María Parodi Street and Pedro Lorca Street. This strategic location, next to the marina, the new Paseo del Mar shopping center, and the seafront promenade, perfectly combines urban living, services, and close proximity to the sea.

Its corner position and east- and south-facing orientation provide the apartments with highly favorable conditions:

- Abundant natural light throughout the day
- Cross ventilation thanks to its dual façades
- Fully exterior character in most of the apartments

This orientation not only enhances thermal comfort and energy efficiency but also elevates the spatial quality of the interiors, creating bright, sunny, and pleasant living spaces all year round. The area stands out for its well-established surroundings, with walking access to shops, restaurants, everyday services, and direct connections to the city's main avenues, as well as its immediate proximity to the seafront. A central and privileged location that allows you to enjoy both urban living and the sea without the need for a car, offering convenience and strong long-term residential value.

Feel free to visit our work: you can access the location directly via the link on the right using Google Maps or your usual GPS browser.





Edificio Vento II

Edificio Vento II es un residencial exclusivo compuesto por 23 viviendas, con garaje y trastero diseñado para quienes buscan calidad, confort y una ubicación privilegiada en pleno corazón de la ciudad.

El proyecto ofrece viviendas de 1 y 2 dormitorios, casi todas ellas completamente exteriores, lo que garantiza una excelente iluminación natural y ventilación cruzada durante todo el año.

Cada vivienda ha sido concebida con una distribución funcional y contemporánea, pensada para maximizar el espacio y el bienestar. Calidades que marcan la diferencia.

En Edificio Vento II, cada detalle ha sido cuidadosamente seleccionado para ofrecer un estándar superior de confort: Terrazas privadas en todas las viviendas Suelos radiantes eléctricos en baños, aportando confort térmico y eficiencia Preinstalación de aire acondicionado por conductos, materiales de primera calidad, combinando estética y durabilidad, carpinterías y acabados de alto nivel.

Diseño moderno con líneas limpias y elegantes Edificio Vento II no es solo una vivienda, es una forma de vivir el centro con estilo, comodidad y calidad.

Vento II Building

Edificio Vento II is an exclusive residential development comprising 23 homes, each with a garage and storage room, designed for those seeking quality, comfort, and a prime location in the very heart of the city.

The project offers 1- and 2-bedroom apartments, most of them fully exterior, ensuring excellent natural light and cross ventilation throughout the year.

Each home has been designed with a functional and contemporary layout, aimed at maximizing space and enhancing well-being. Specifications that make the difference.

At Edificio Vento II, every detail has been carefully selected to deliver a superior standard of comfort: Private terraces in all homes Electric underfloor heating in bathrooms, providing thermal comfort and efficiency Pre-installation of ducted air conditioning High-quality materials, combining aesthetics and durability, premium carpentry and finishes.

A modern design with clean, elegant lines. Edificio Vento II is not just a home — it is a way of living in the city center with style, comfort, and quality.

EDIFICIO VENTO II
TORREVIEJA



Garajes y Trasteros

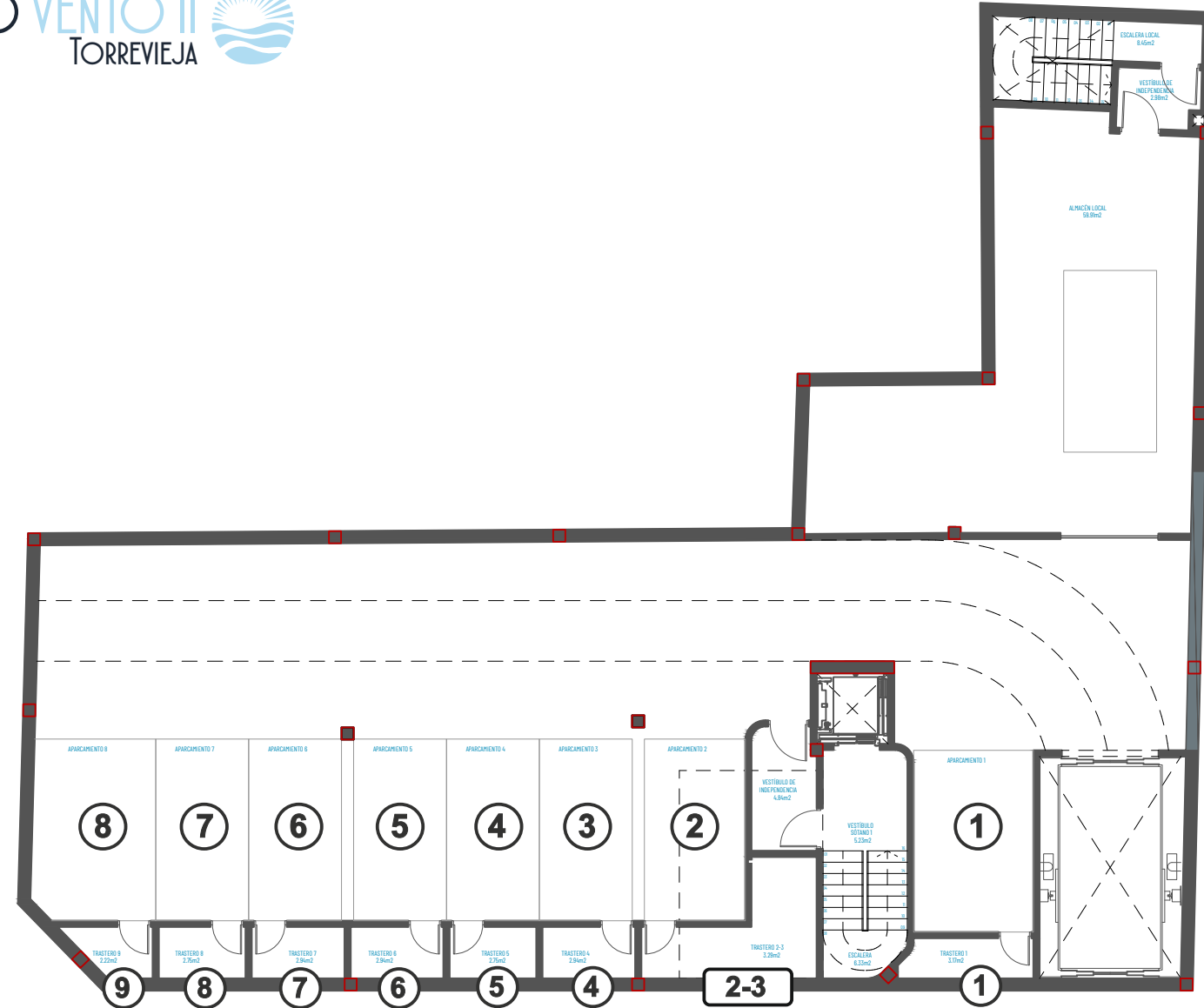
Disponibles en:

SÓTANOS: 1 Y 2

Garages and Storage Rooms

Available at:

BASEMENTS: 1 AND 2



PLANTA SÓTANO UNO

Garajes y Trasteros Vento II

Los sótanos del Edificio Vento II han sido concebidos para ofrecer la máxima funcionalidad, comodidad y adaptación a las nuevas necesidades de movilidad.

Distribuidos en plantas bajo rasante, albergan las plazas de garaje y los trasteros, configurando un espacio práctico y bien organizado que optimiza el acceso y la maniobrabilidad.

Todas las plazas de garaje cuentan con preinstalación o toma directa para la carga de vehículos eléctricos, aportando un valor añadido clave en línea con la creciente demanda de este tipo de soluciones.

Los trasteros, por su parte, disponen de iluminación y suministro eléctrico individual, lo que permite un uso cómodo y versátil más allá del simple almacenamiento.

Además, el edificio incorpora escaleras de servicio que conectan directamente los sótanos con el portal principal, facilitando un acceso peatonal rápido y funcional para los residentes.

En conjunto, los sótanos de Edificio Vento II no solo resuelven las necesidades básicas de aparcamiento y almacenamiento, sino que elevan el estándar de confort y tecnología del conjunto residencial.

Vento II Garages and Storage Rooms

The basements of the Vento II Building have been designed to offer maximum functionality, comfort, and adaptability to new mobility needs.

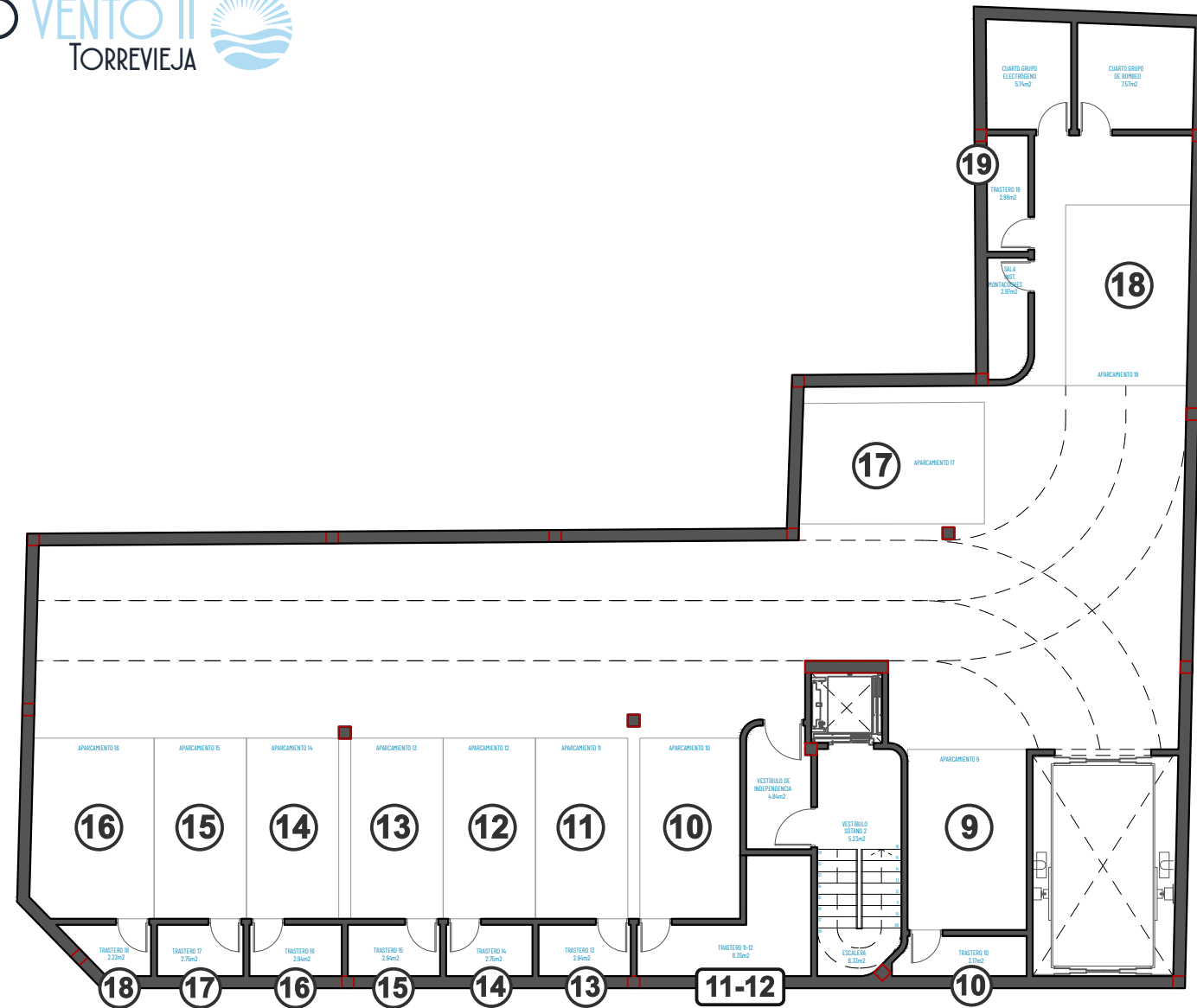
Distributed across underground levels, they house parking spaces and storage units, creating a practical and well-organized space that optimizes access and maneuverability.

All parking spaces have pre-installation or direct charging points for electric vehicles, providing a key added value in line with the growing demand for this type of solution.

The storage units, for their part, have individual lighting and electrical supply, allowing for convenient and versatile use beyond simple storage.

In addition, the building incorporates service stairs that directly connect the basements to the main entrance, facilitating quick and easy pedestrian access for residents.

Overall, the basements of the Vento II Building not only meet basic parking and storage needs but also raise the standard of comfort and technology for the residential complex.



PLANTA SÓTANO DOS

Garajes y Trasteros Vento II

El edificio Vento II cuenta con garajes y trasteros distribuidos en dos plantas sótano, ofreciendo una solución cómoda y funcional en una zona donde el aparcamiento es especialmente limitado.

Cada vivienda dispone, en su mayoría, de plaza de garaje y trastero asignados, aportando un valor añadido clave tanto para uso propio como para inversión. Asimismo, existen algunas viviendas disponibles sin garaje ni trastero, lo que permite adaptarse a distintos perfiles de comprador.

Esta característica supone una ventaja competitiva clara, ya que combina la comodidad de disponer de aparcamiento privado con la posibilidad de vivir en el centro urbano de Torre Vieja, donde este tipo de dotaciones son altamente demandadas y escasas.

Edificio Vento II ofrece así una propuesta equilibrada entre ubicación, funcionalidad y calidad de vida.

Además, su planteamiento responde a las necesidades actuales del mercado, donde la combinación de centralidad y servicios asociados incrementa notablemente el valor del activo a medio y largo plazo. Una oportunidad tanto para quienes buscan residencia habitual como para inversores que priorizan ubicaciones consolidadas con alta demanda.

Vento II Garages and Storage Rooms

Edificio Vento II features parking spaces and storage rooms distributed across two basement levels, providing a highly practical and convenient solution in an area where parking is particularly limited.

Most of the homes include an assigned parking space and storage unit, adding significant value both for end-users and investors. Additionally, there are some units available without parking or storage, allowing flexibility to suit different buyer profiles.

This represents a clear competitive advantage, combining the comfort of private parking with the opportunity to live in the very center of Torre Vieja, where such amenities are in high demand and scarce.

Edificio Vento II therefore offers a well-balanced proposition in terms of location, functionality, and quality of life.

Furthermore, the project responds to current market demands, where the combination of central location and associated services significantly enhances the asset's value in the medium and long term. An excellent opportunity both for those seeking a primary residence and for investors prioritizing consolidated locations with strong demand.



Viviendas de 1 Dormitorio Edificio Vento II

Las viviendas de 1 dormitorio del Edificio Vento II representan una opción ideal tanto para residencia habitual como para inversión, combinando diseño contemporáneo, funcionalidad y altas calidades constructivas. El edificio cuenta con un total de 14 viviendas de 1 dormitorio, distribuidas entre la primera, segunda, tercera planta y ático.

Todas ellas han sido diseñadas para optimizar el espacio y la luminosidad, ofreciendo estancias confortables y bien aprovechadas. En cuanto a calidades, destacan por incorporar suelos radiantes en baños, persianas eléctricas, sistema de aerotermia y climatización mediante fancoil, garantizando eficiencia energética y confort durante todo el año.

Las viviendas están disponibles con plaza de garaje y trastero, así como sin estos, lo que permite adaptarse a diferentes perfiles de comprador.

En la planta ático, la promoción ofrece tipologías exclusivas, incluyendo viviendas con jacuzzi privado y tres unidades tipo dúplex que disponen de solárium y piscina privada, aportando un valor diferencial dentro del conjunto residencial.

Además, Edificio Vento II cuenta con zonas comunes pensadas para el disfrute de los residentes, incluyendo piscina comunitaria, reforzando así el concepto de calidad de vida en un entorno urbano privilegiado.

1-Bedroom Apartments Vento II Building

The 1-bedroom apartments at Edificio Vento II represent an ideal option both for permanent living and investment, combining contemporary design, functionality, and high-quality construction standards. The development features a total of 14 one-bedroom units, distributed across the first, second, and third floors, as well as the penthouse level.

All residences have been thoughtfully designed to maximize space and natural light, offering comfortable and well-utilized living areas. In terms of specifications, they stand out for including underfloor heating in bathrooms, electric blinds, an arothermal system, and climate control via fan coil units, ensuring energy efficiency and year-round comfort.

The apartments are available with or without a parking space and storage room, allowing flexibility to suit different buyer profiles.

On the penthouse level, the development offers exclusive typologies, including units with private jacuzzis and three duplex residences featuring solariums and private swimming pools, adding a distinctive value within the residential complex.

In addition, Edificio Vento II includes communal areas designed for residents' enjoyment, such as a shared swimming pool, further enhancing the concept of quality living in a prime urban setting.





Viviendas de 2 Dormitorios Edificio Vento II

Las viviendas de 2 dormitorios del Edificio Vento II han sido concebidas para quienes buscan amplitud, confort y una ubicación privilegiada en pleno centro urbano, convirtiéndose en una excelente opción tanto para vivienda habitual como para inversión patrimonial.

La promoción dispone de varias tipologías de 2 dormitorios distribuidas entre las diferentes plantas del edificio, incluyendo unidades exclusivas en esquina. Cada vivienda ha sido diseñada con una distribución moderna y eficiente, priorizando la entrada de luz natural y la sensación de amplitud en todas las estancias. Sus acabados destacan por la incorporación de suelos radiantes eléctricos en baños, persianas motorizadas, sistema de aerotermia y climatización mediante fancoil, ofreciendo un elevado nivel de confort y eficiencia energética durante todo el año.

Todas las viviendas de 2 dormitorios cuentan con plaza de garaje y trastero, aportando un valor añadido en una ubicación donde este tipo de prestaciones resulta especialmente demandado.

Asimismo, el residencial dispone de zonas comunes situadas en la cubierta-solárium, concebidas para el disfrute y bienestar de los residentes, incluyendo piscina comunitaria y espacios de estancia y relax. Todo ello refuerza la experiencia de vivir en un entorno urbano privilegiado, combinando comodidad, diseño y calidad de vida.

2-Bedrooms Apartments Vento II Building

The two-bedroom apartments in the Vento II Building have been designed for those seeking spaciousness, comfort, and a prime location in the heart of the city, making them an excellent option for both permanent residences and investment properties.

The development offers several two-bedroom apartment layouts distributed across the building's different floors, including exclusive corner units. Each apartment has been designed with a modern and efficient layout, prioritizing natural light and a sense of spaciousness in every room. The finishes feature electric underfloor heating in the bathrooms, motorized blinds, an aerothermal system, and fan coil air conditioning, providing a high level of comfort and energy efficiency year-round.

All two-bedroom apartments include a parking space and storage unit, adding value in a location where these amenities are particularly sought after.

The residential complex also features communal areas on the rooftop solarium, designed for the enjoyment and well-being of residents, including a communal swimming pool and spaces for relaxation and leisure. All of this reinforces the experience of living in a privileged urban environment, combining comfort, design and quality of life.





EDIFICIO VENTO II
TORREVIEJA



PLANTAS: 1, 2 Y 3

Viviendas de:
1 Y 2 DORMITORIOS

FLOORS: 1, 2 AND 3

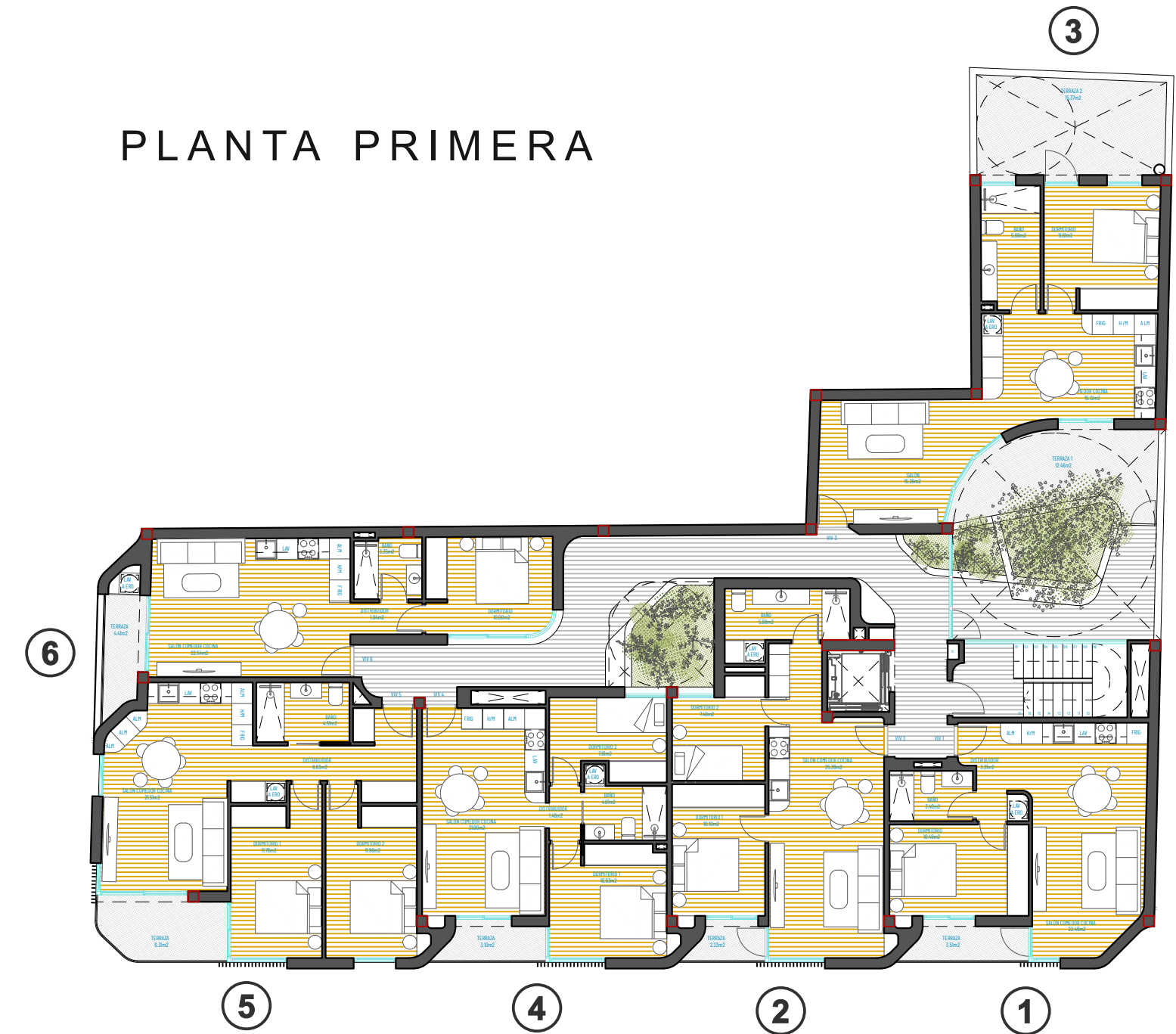
Homes in:
1 AND 2 BEDROOMS

PLANTA PRIMERA

EDIFICIO VENTO II
TORREVIEJA



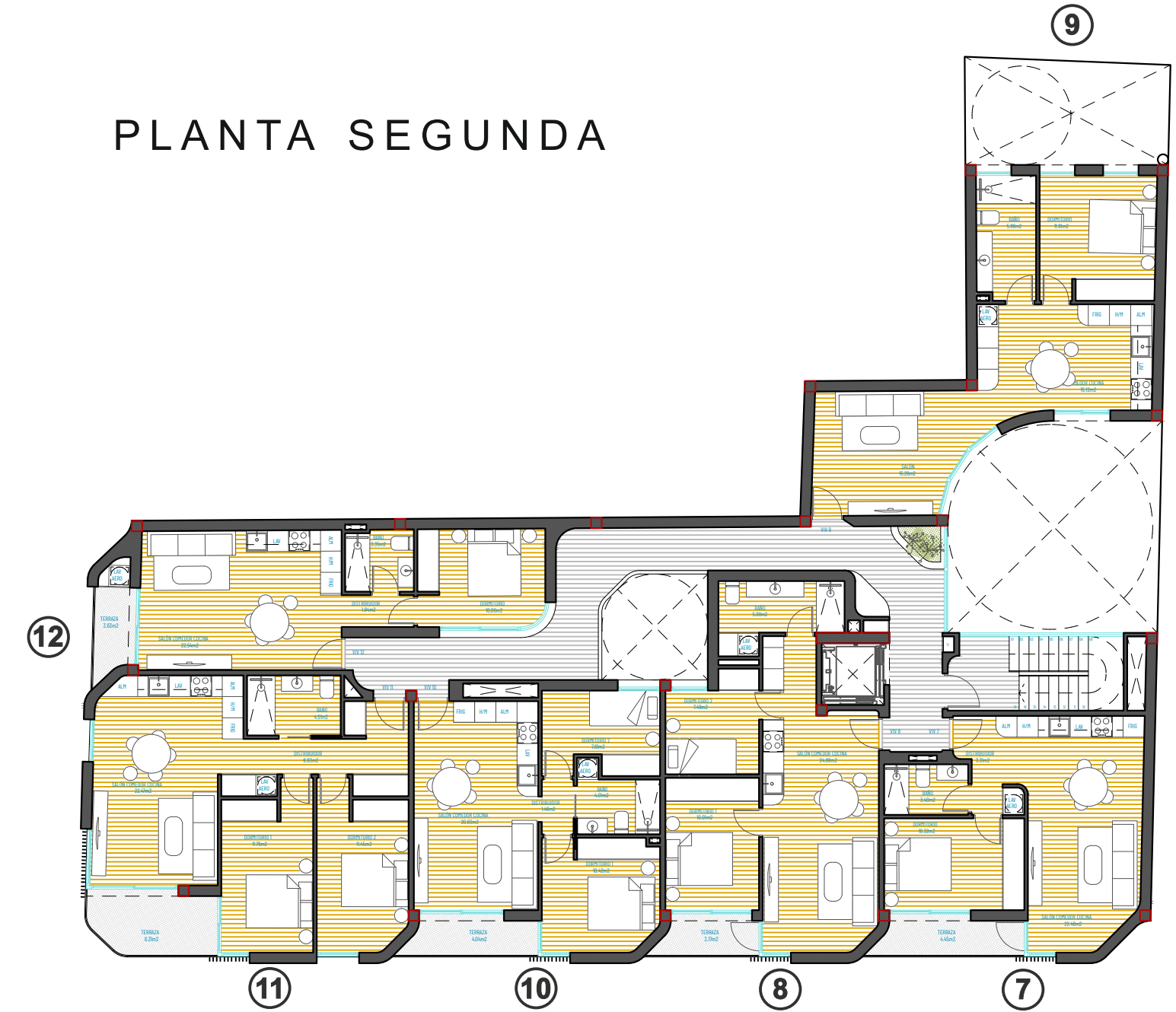
PLANTA PRIMERA



PLANTA SEGUNDA



PLANTA SEGUNDA

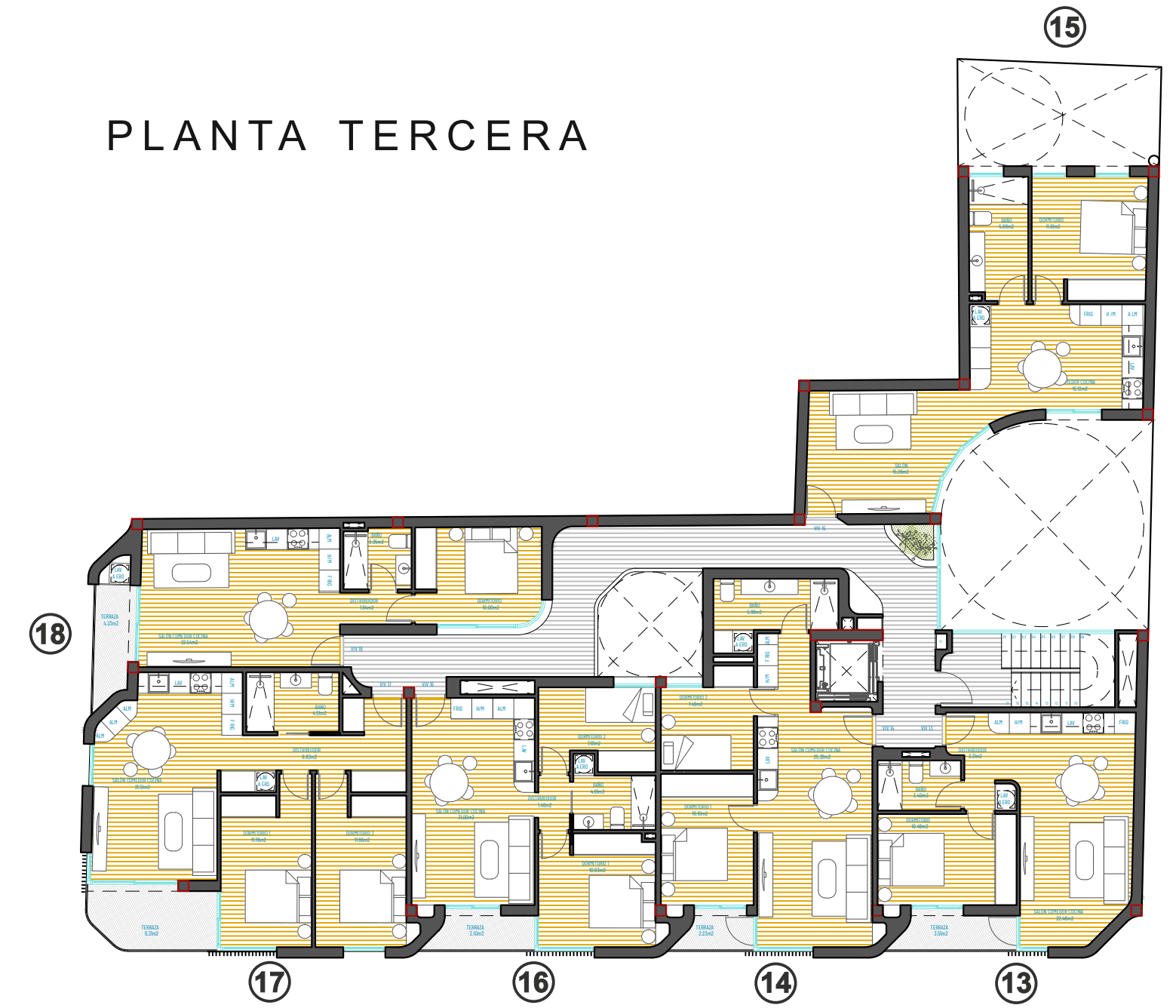


PLANTA TERCERA

EDIFICIO VENTO II
TORREVIEJA



PLANTA TERCERA





EDIFICIO VENTO II
TORREVIEJA



PLANTAS: 1, 2 Y 3

Viviendas de:
1 DORMITORIO

FLOORS: 1, 2 AND 3

Homes in:
1 BEDROOM

PLANTA PRIMERA
EDIFICIO VENTO II
TORREVIEJA



PLANTAS: 1, 2 y 3

Viviendas: N° 1 - N°7 - N°13 - 1 Dormitorio

- ① Salón Comedor Cocina 22,52 m²
- ② Distribuidor 3,27 m²
- ③ Baño 3,40 m²
- ④ Dormitorio 10,49 m²
- ⑤ Terraza 3,51 m²

TOTAL ÚTIL

43,19 m²

TOTAL CONSTRUIDA

49,57 m²



PLANTA PRIMERA
EDIFICIO VENTO II
TORREVIEJA



PLANTAS: 1, 2 y 3

Viviendas: N° 1 - N°7 - N°13 - 1 Dormitorio

Salón Comedor Cocina 22,52 m²





PLANTA PRIMERA
EDIFICIO VENTO II
TORREVIEJA 

PLANTAS: 1, 2 y 3
Viviendas: N° 1 - N°7 - N°13 - 1 Dormitorio
① Salón Comedor Cocina 22,52 m²



PLANTA PRIMERA
EDIFICIO VENTO II
TORREVIEJA



PLANTAS: 1, 2 y 3
Viviendas: N° 1 - N°7 - N°13 - 1 Dormitorio

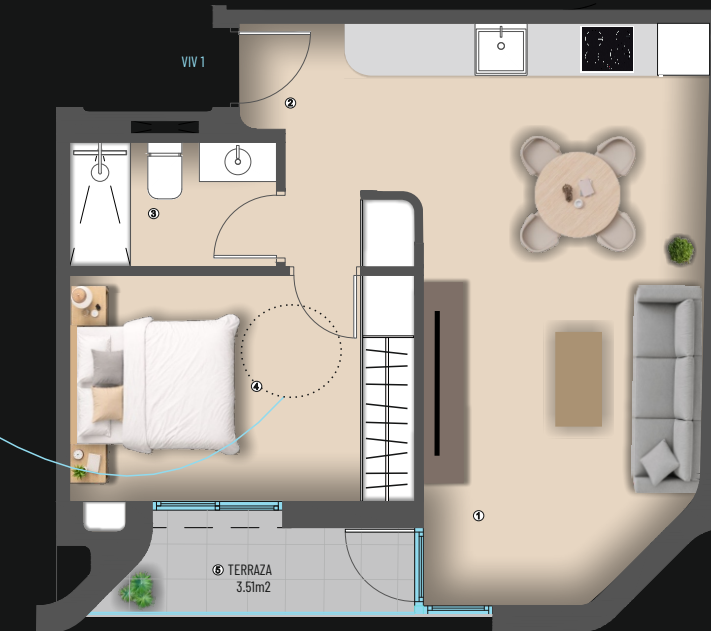
1 Salón Comedor Cocina 22,52 m²





PLANTA PRIMERA
EDIFICIO VENTO II
TORREVIEJA 

PLANTAS: 1, 2 y 3
Viviendas: N° 1 - N°7 - N°13 - 1 Dormitorio
④ Dormitorio 10,49 m²



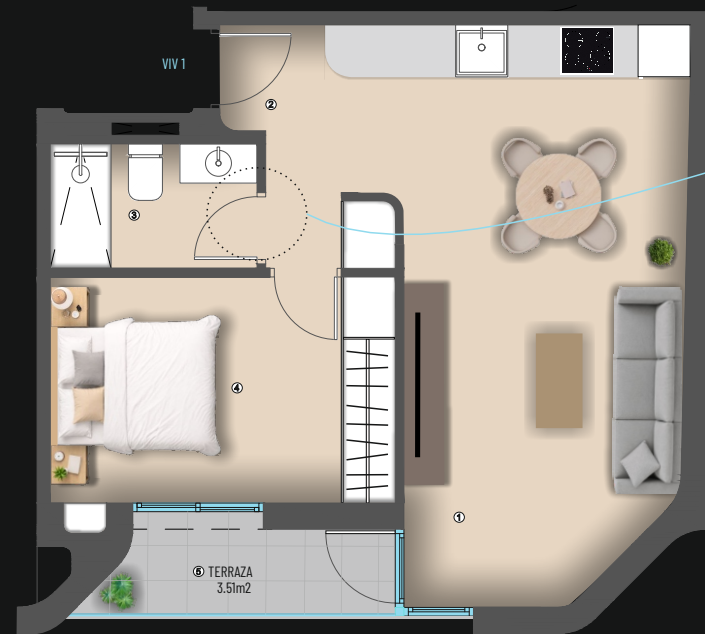
PLANTA PRIMERA
EDIFICIO VENTO II
TORREVIEJA



PLANTAS: 1, 2 y 3

Viviendas: N° 1 - N°7 - N°13 - 1 Dormitorio

③ Baño 3,40 m²





EDIFICIO VENTO II
TORREVIEJA



PLANTAS: 1, 2 Y 3

Viviendas de:

2 DORMITORIOS

FLOORS: 1, 2 AND 3

Homes in:

2 BEDROOMS

PLANTA PRIMERA EDIFICIO VENTO II TORREVIEJA



PLANTAS: 1, 2 y 3

Viviendas: N° 2 - N°8 - N°14 - 2 Dormitorios

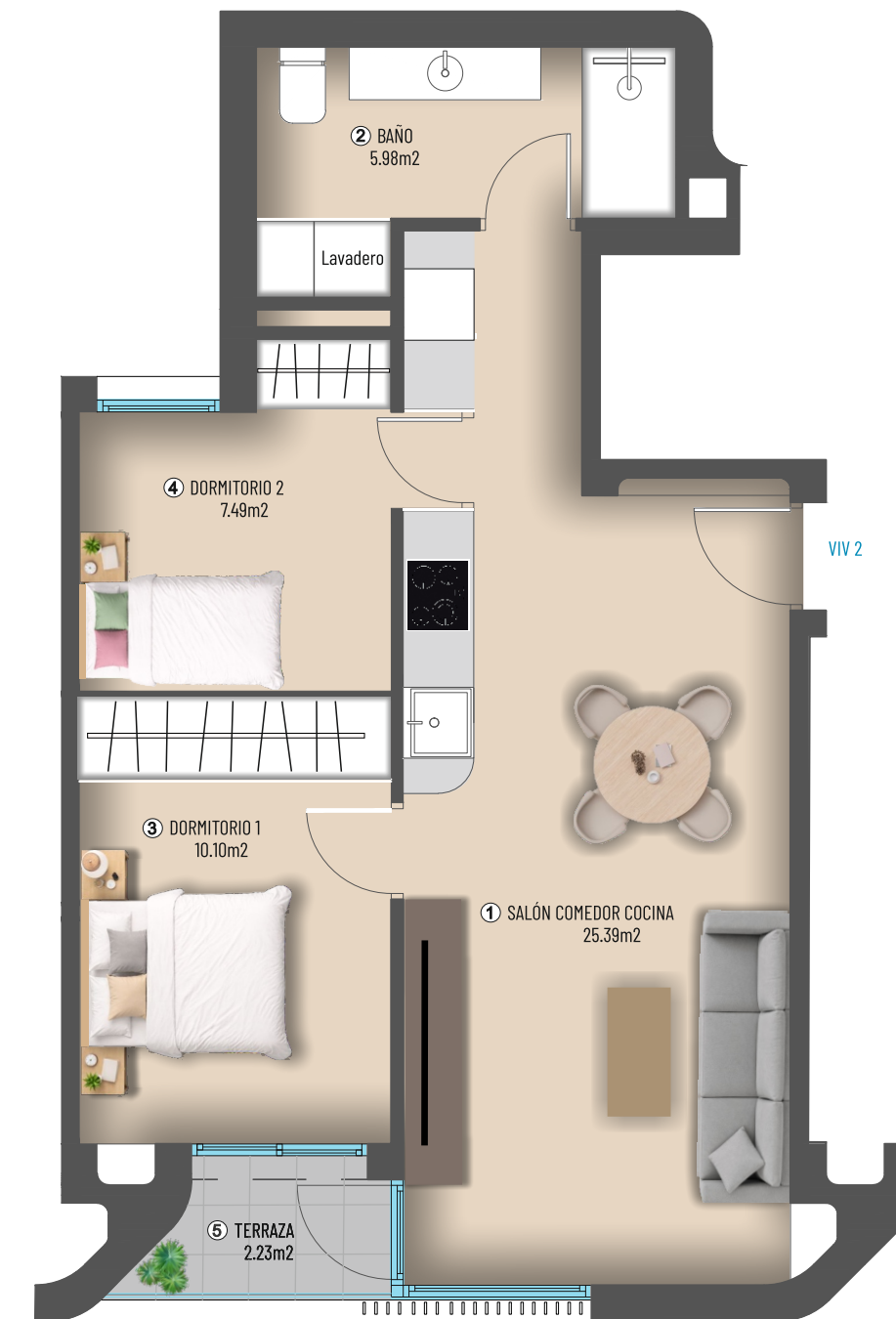
- ① Salón Comedor Cocina 25,39 m²
- ② Baño 5,98 m²
- ③ Dormitorio 1 10,10 m²
- ④ Dormitorio 2 7,49 m²
- ⑤ Terraza 2,23 m²

TOTAL ÚTIL

51,19 m²

TOTAL CONSTRUIDA

59,26 m²





PLANTA PRIMERA
EDIFICIO VENTO II
TORREVIEJA 

PLANTAS: 1, 2 y 3

Viviendas: N° 2 - N°8 - N°14 - 2 Dormitorios

1 Salón Comedor Cocina 25,39 m²



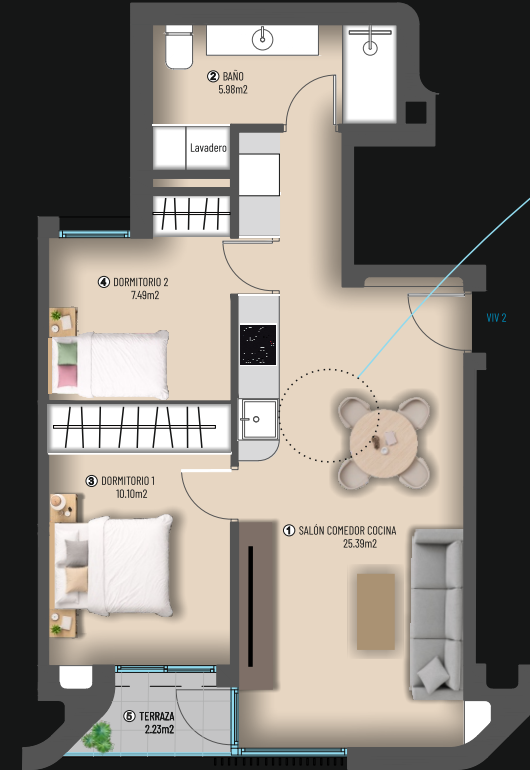
PLANTA PRIMERA
EDIFICIO VENTO II
TORREVIEJA



PLANTAS: 1, 2 y 3

Viviendas: N° 2 - N°8 - N°14 - 2 Dormitorios

Salón Comedor Cocina 25,39 m²

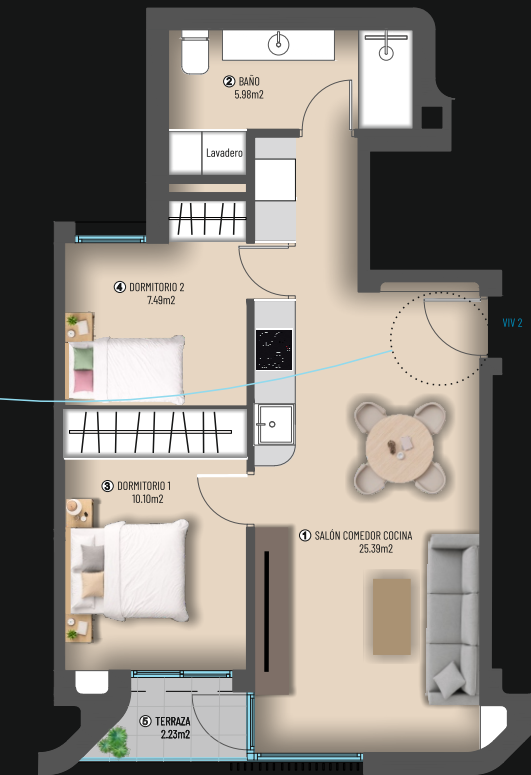




PLANTA PRIMERA
EDIFICIO VENTO II
TORREVIEJA

PLANTAS: 1, 2 y 3
Viviendas: N° 2 - N° 8 - N° 14 - 2 Dormitorios

Salón Comedor Cocina 25,39 m²



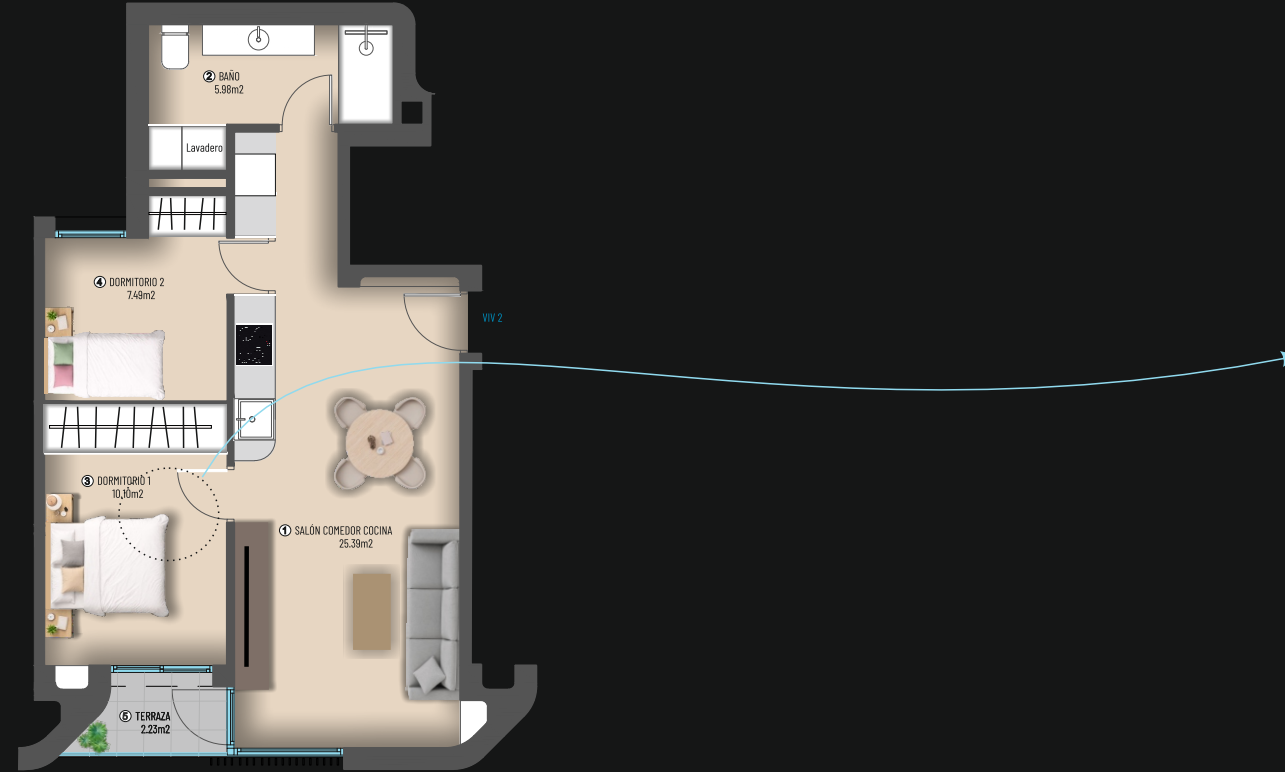
PLANTA PRIMERA
EDIFICIO VENTO II
TORREVIEJA



PLANTAS: 1, 2 y 3

Viviendas: N° 2 - N°8 - N°14 - 2 Dormitorios

③ Dormitorio 1 10,10 m²





PLANTA PRIMERA
EDIFICIO VENTO II
TORREVIEJA 

PLANTAS: 1, 2 y 3
Viviendas: N° 2 - N°8 - N°14 - 2 Dormitorios

📍 Baño 5,98 m²





EDIFICIO VENTO II
TORREVIEJA



PLANTAS: 1, 2 Y 3

Viviendas de:
1 DORMITORIO

FLOORS: 1, 2 AND 3

Homes in:
1 BEDROOM

PLANTA PRIMERA EDIFICIO VENTO II TORREVIEJA



PLANTAS: 1, 2 y 3
Viviendas: N° 3 - N° 9 - N° 15

- ① Salón 15,26 m²
- ② Comedor Cocina 15,04 m²
- ③ Dormitorio 11,61 m²
- ④ Baño 5,88 m²
- ⑤ Terraza 17,64 m²

TOTAL ÚTIL
65,43 m²

TOTAL CONSTRUIDA
76,18 m²





PLANTA PRIMERA
EDIFICIO VENTO II
TORREVIEJA

PLANTAS: 1, 2 y 3
Viviendas: N° 3 - N° 9 - N° 15
① Salón 15,26 m²



PLANTA PRIMERA
EDIFICIO VENTO II
TORREVIEJA 

PLANTAS: 1, 2 y 3
Viviendas: N° 3 - N° 9 - N° 15
Comedor Cocina 15,04 m²





PLANTA PRIMERA
EDIFICIO VENTO II
TORREVIEJA 

PLANTAS: 1, 2 y 3
Viviendas: N° 3 - N° 9 - N° 15
Dormitorio 11,61 m²



PLANTA PRIMERA
EDIFICIO VENTO II
TORREVIEJA



PLANTAS: 1, 2 y 3
Viviendas: N° 3 - N° 9 - N° 15
Terraza 17,64 m²





PLANTA PRIMERA
EDIFICIO VENTO II
TORREVIEJA 

PLANTAS: 1, 2 y 3
Viviendas: N° 3 - N° 9 - N° 15
Baño 5,88 m²





EDIFICIO VENTO II
TORREVIEJA



PLANTAS: 1, 2 Y 3

Viviendas de:

2 DORMITORIOS

FLOORS: 1, 2 AND 3

Homes in:

2 BEDROOMS

PLANTA PRIMERA EDIFICIO VENTO II TORREVIEJA

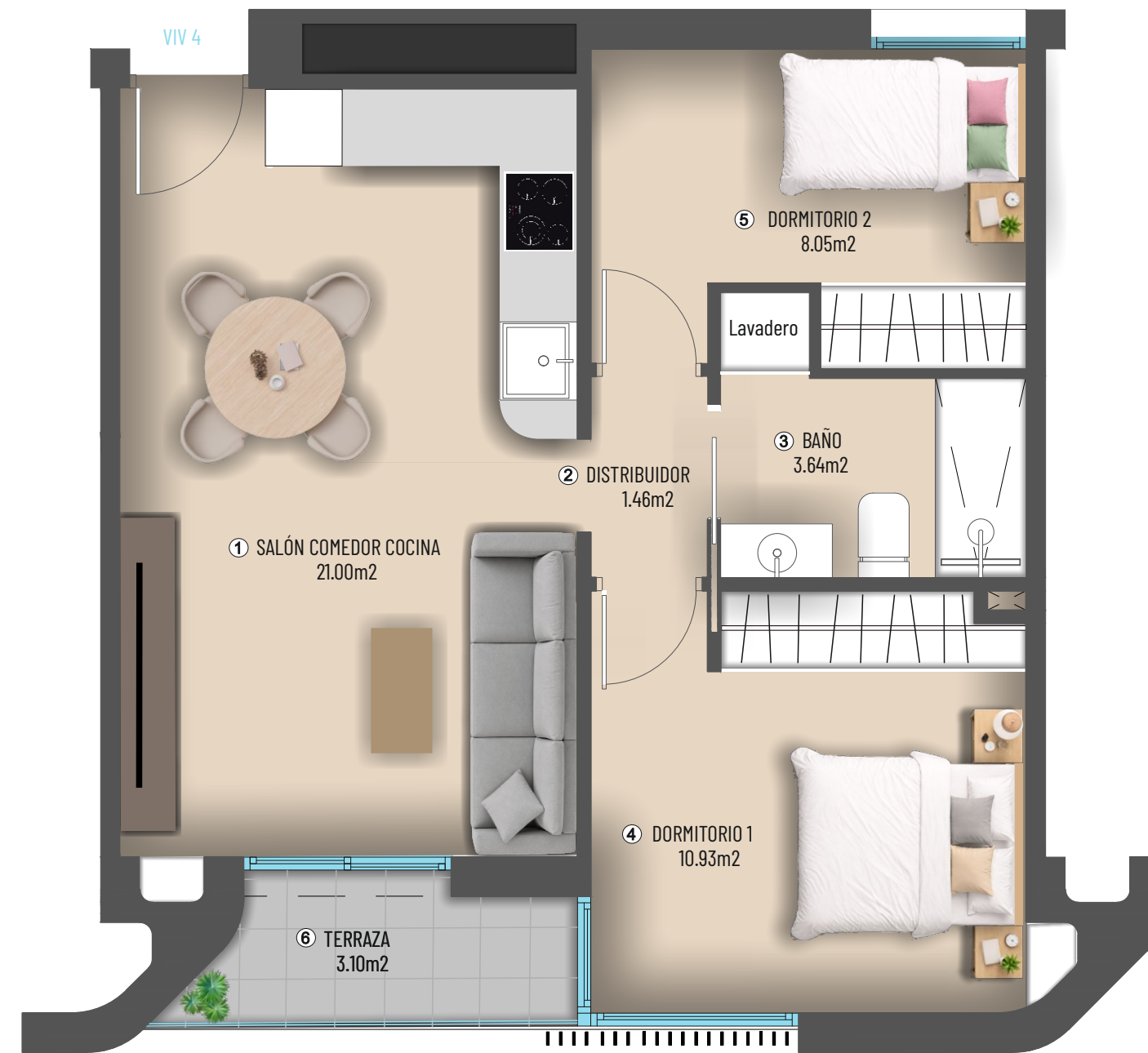


PLANTAS: 1, 2 y 3
Viviendas: N° 4 - N° 10 - N° 16

- ① Salón Comedor Cocina 21,00 m²
- ② Distribuidor 1,46 m²
- ③ Baño 3,64 m²
- ④ Dormitorio 1 10,93 m²
- ⑤ Dormitorio 2 8,05 m²
- ⑥ Terraza 3,10 m²

TOTAL ÚTIL
48,18 m²

TOTAL CONSTRUIDA
53,92 m²





PLANTA PRIMERA
EDIFICIO VENTO II
TORREVIEJA



PLANTAS: 1, 2 y 3
Viviendas: N° 4 - N° 10 - N° 16

⊕ Terraza 3,10 m²



PLANTA PRIMERA
EDIFICIO VENTO II
TORREVIEJA



PLANTAS: 1, 2 y 3
Viviendas: N° 4 - N° 10 - N° 16

1 Salón Comedor Cocina 21,00 m²





PLANTA PRIMERA
EDIFICIO VENTO II
TORREVIEJA 

PLANTAS: 1, 2 y 3
Viviendas: N° 4 - N° 10 - N° 16

1 Salón Comedor Cocina 21,00 m²



PLANTA PRIMERA
EDIFICIO VENTO II
TORREVIEJA

PLANTAS: 1, 2 y 3
Viviendas: N° 4 - N° 10 - N° 16

📍 Dormitorio 1 10,93 m²



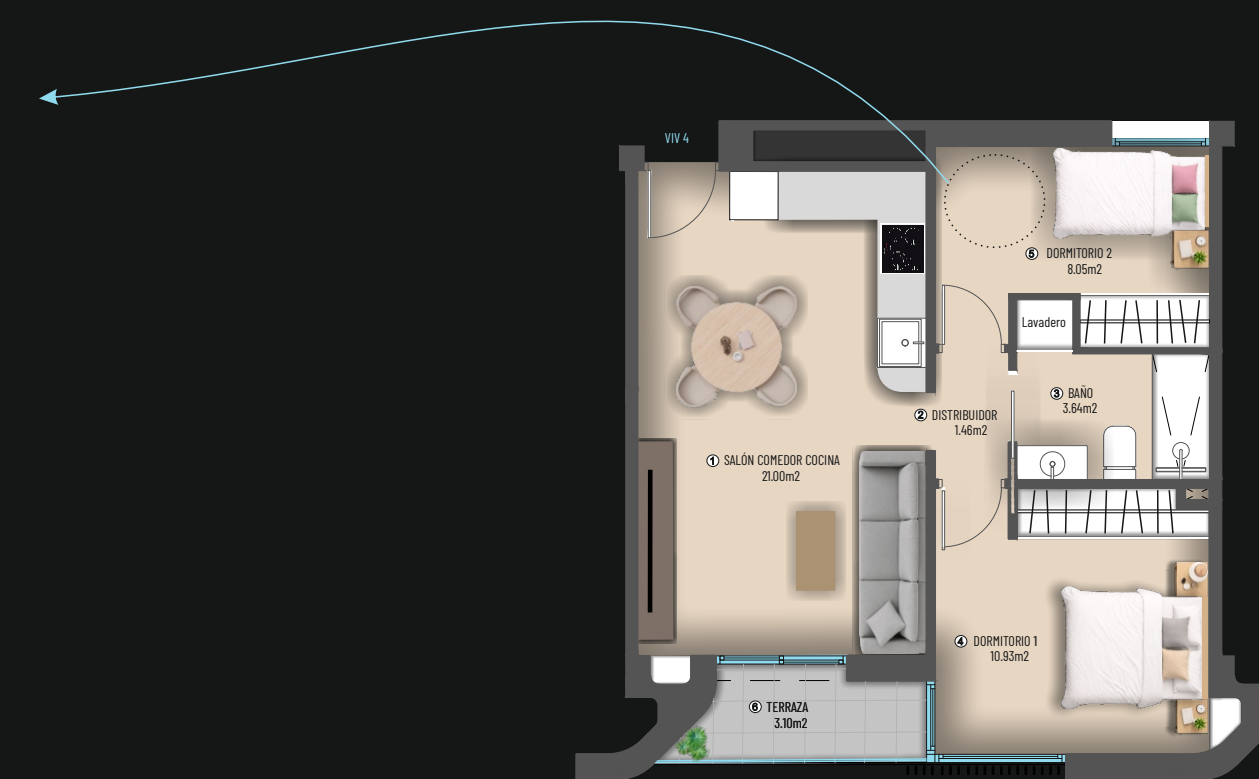


PLANTA PRIMERA
EDIFICIO VENTO II
TORREVIEJA



PLANTAS: 1, 2 y 3
Viviendas: N° 4 - N° 10 - N° 16

6 Dormitorio 2 8,05 m²



PLANTA PRIMERA
EDIFICIO VENTO II
TORREVIEJA



PLANTAS: 1, 2 y 3
Viviendas: N° 4 - N° 10 - N° 16

③ Baño 3,64 m²



PLANTA PRIMERA EDIFICIO VENTO II TORREVIEJA



PLANTAS: 1, 2 y 3

Viviendas: N° 5 - N° 11 - N° 17 - 2 Dormitorios

- 1 Salón Comedor Cocina 21,51 m²
- 2 Distribuidor 8,83 m²
- 3 Baño 4,51 m²
- 4 Dormitorio 1 11,76 m²
- 5 Dormitorio 2 11,96 m²
- 6 Terraza 6,31 m²

TOTAL ÚTIL
64,88 m²

TOTAL CONSTRUIDA
72,17 m²





PLANTA PRIMERA
EDIFICIO VENTO II
TORREVIEJA 

PLANTAS: 1, 2 y 3
Viviendas: N° 5 - N° 11 - N° 17 - 2 Dormitorios

1 Salón Comedor Cocina 21,51 m²



PLANTA PRIMERA
EDIFICIO VENTO II
TORREVIEJA



PLANTAS: 1, 2 y 3

Viviendas: N° 5 - N° 11 - N° 17 - 2 Dormitorios

① Salón Comedor Cocina 21,51 m²





PLANTA PRIMERA
EDIFICIO VENTO II
TORREVIEJA 

PLANTAS: 1, 2 y 3

Viviendas: N° 5 - N° 11 - N° 17 - 2 Dormitorios

1 Salón Comedor Cocina 21,51 m²



PLANTA PRIMERA
EDIFICIO VENTO II
TORREVIEJA



PLANTAS: 1, 2 y 3

Viviendas: N° 5 - N° 11 - N° 17 - 2 Dormitorios

📍 Dormitorio 1 11,76 m²





PLANTA PRIMERA
EDIFICIO VENTO II
TORREVIEJA 

PLANTAS: 1, 2 y 3

Viviendas: N° 5 - N° 11 - N° 17 - 2 Dormitorios

6 Dormitorio 2 11,96 m²



PLANTA PRIMERA
EDIFICIO VENTO II
TORREVIEJA



PLANTAS: 1, 2 y 3

Viviendas: N° 5 - N° 11 - N° 17 - 2 Dormitorios

⊗ Baño 4,51 m²





EDIFICIO VENTO II
TORREVIEJA



PLANTAS: 1, 2 Y 3

Viviendas de:
1 DORMITORIO

FLOORS: 1, 2 AND 3

Homes in:
1 BEDROOM

PLANTA PRIMERA

EDIFICIO VENTO II

TORREVIEJA



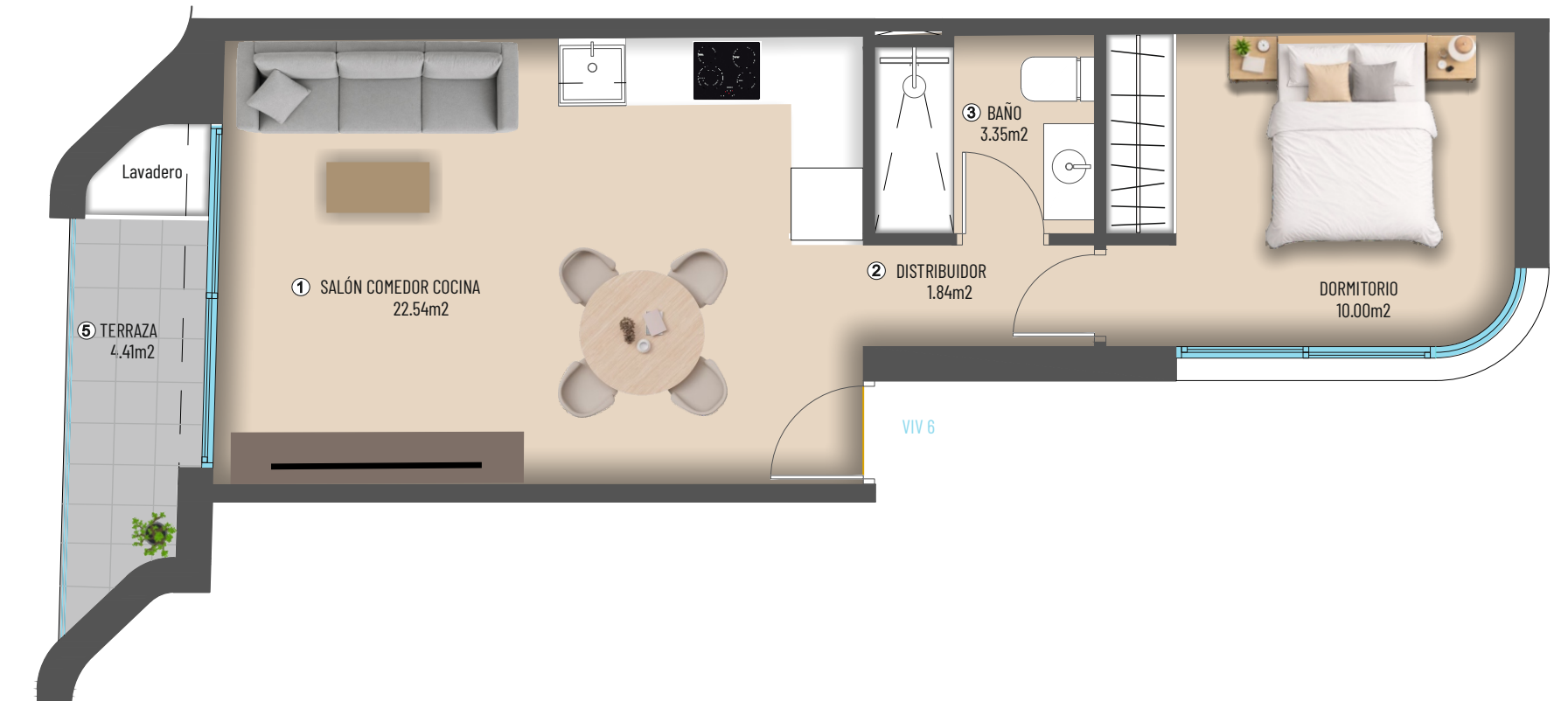
PLANTAS: 1, 2 y 3

Viviendas: N° 6 - N° 12 - N° 18 - 1 Dormitorio

- ❶ Salón Comedor Cocina 22,54 m²
- ❷ Distribuidor 1,84 m²
- ❸ Baño 3,35 m²
- ❹ Dormitorio 10,00 m²
- ❺ Terraza 4,41 m²

TOTAL ÚTIL
42,14 m²

TOTAL CONSTRUIDA
49,93 m²



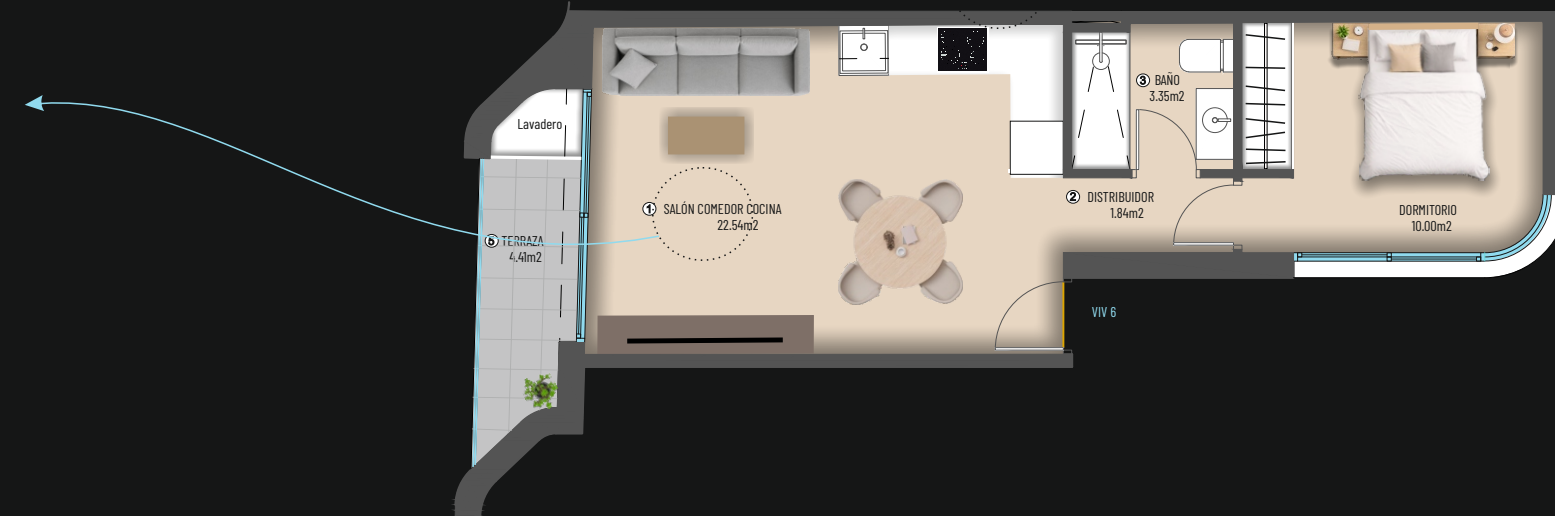


PLANTA PRIMERA
EDIFICIO VENTO II
TORREVIEJA 

PLANTAS: 1, 2 y 3

Viviendas: N° 6 - N° 12 - N° 18 - 1 Dormitorio

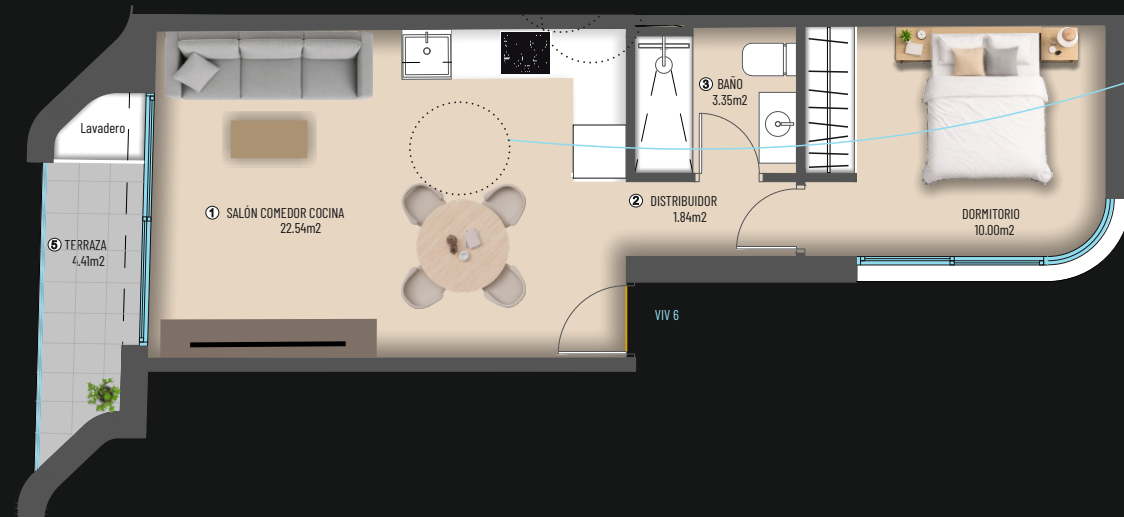
① Salón Comedor Cocina 22,54 m²



PLANTA PRIMERA
EDIFICIO VENTO II
TORREVIEJA

PLANTAS: 1, 2 y 3
Viviendas: N° 6 - N° 12 - N° 18 - 1 Dormitorio

Salón Comedor Cocina 22,54 m²



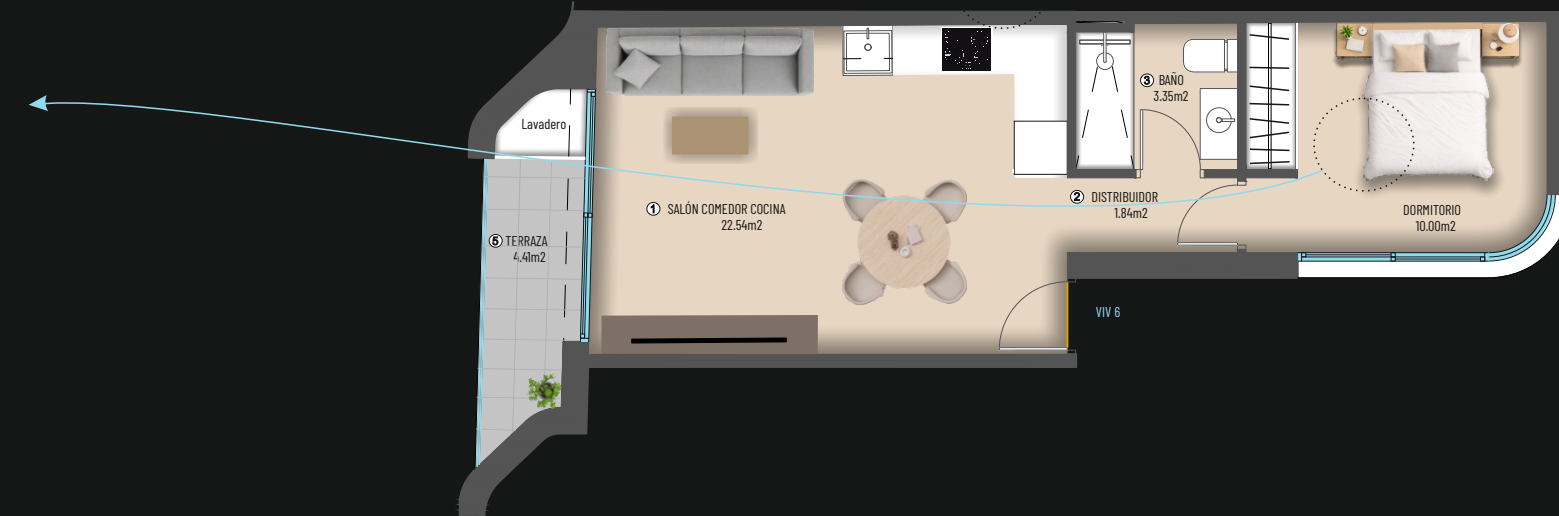


PLANTA PRIMERA
EDIFICIO VENTO II
TORREVIEJA 

PLANTAS: 1, 2 y 3

Viviendas: N° 6 - N° 12 - N° 18 - 1 Dormitorio

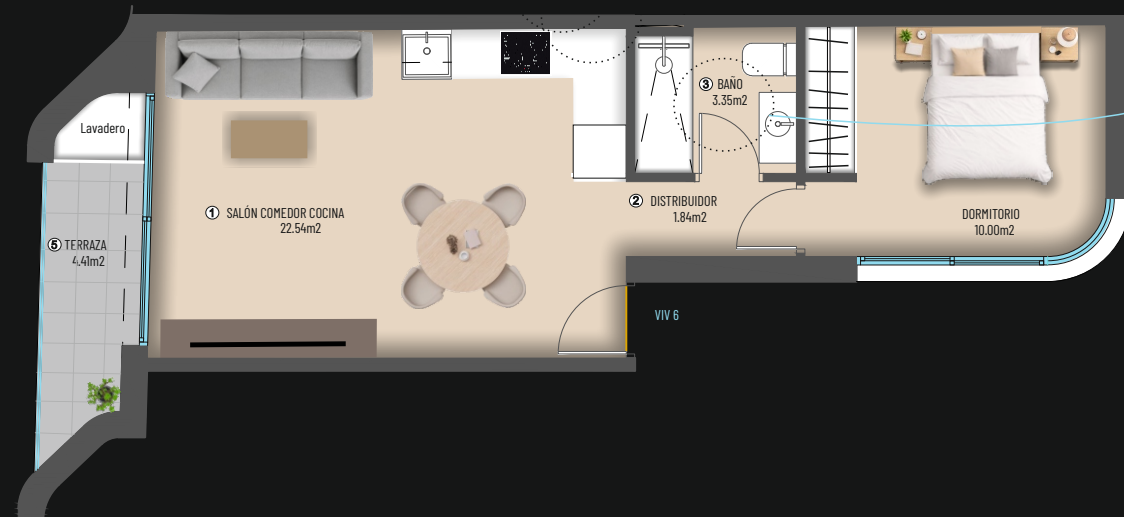
📍 Dormitorio 10,00 m²



PLANTA PRIMERA
EDIFICIO VENTO II
TORREVIEJA

PLANTAS: 1, 2 y 3
Viviendas: N° 6 - N° 12 - N° 18 - 1 Dormitorio

🕒 Baño 3,35 m²



EDIFICIO VENTO II
TORREVIEJA



PLANTA ÁTICO

Viviendas de:
1 Y 2 DORMITORIOS

PENTHOUSE FLOOR

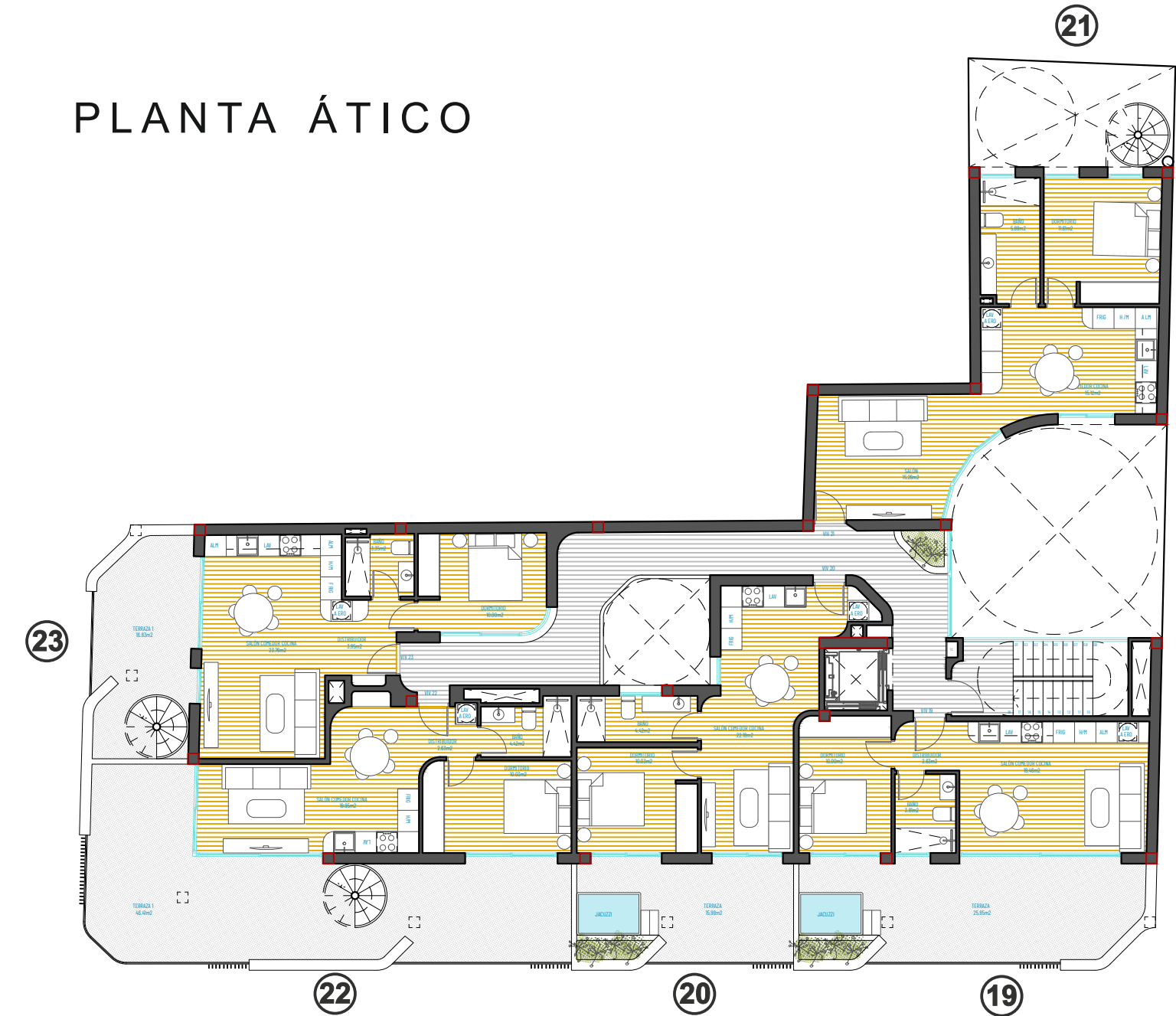
Homes in:
1 AND 2 BEDROOMS

PLANTA ÁTICO

EDIFICIO VENTO II
TORREVIEJA



PLANTA ÁTICO

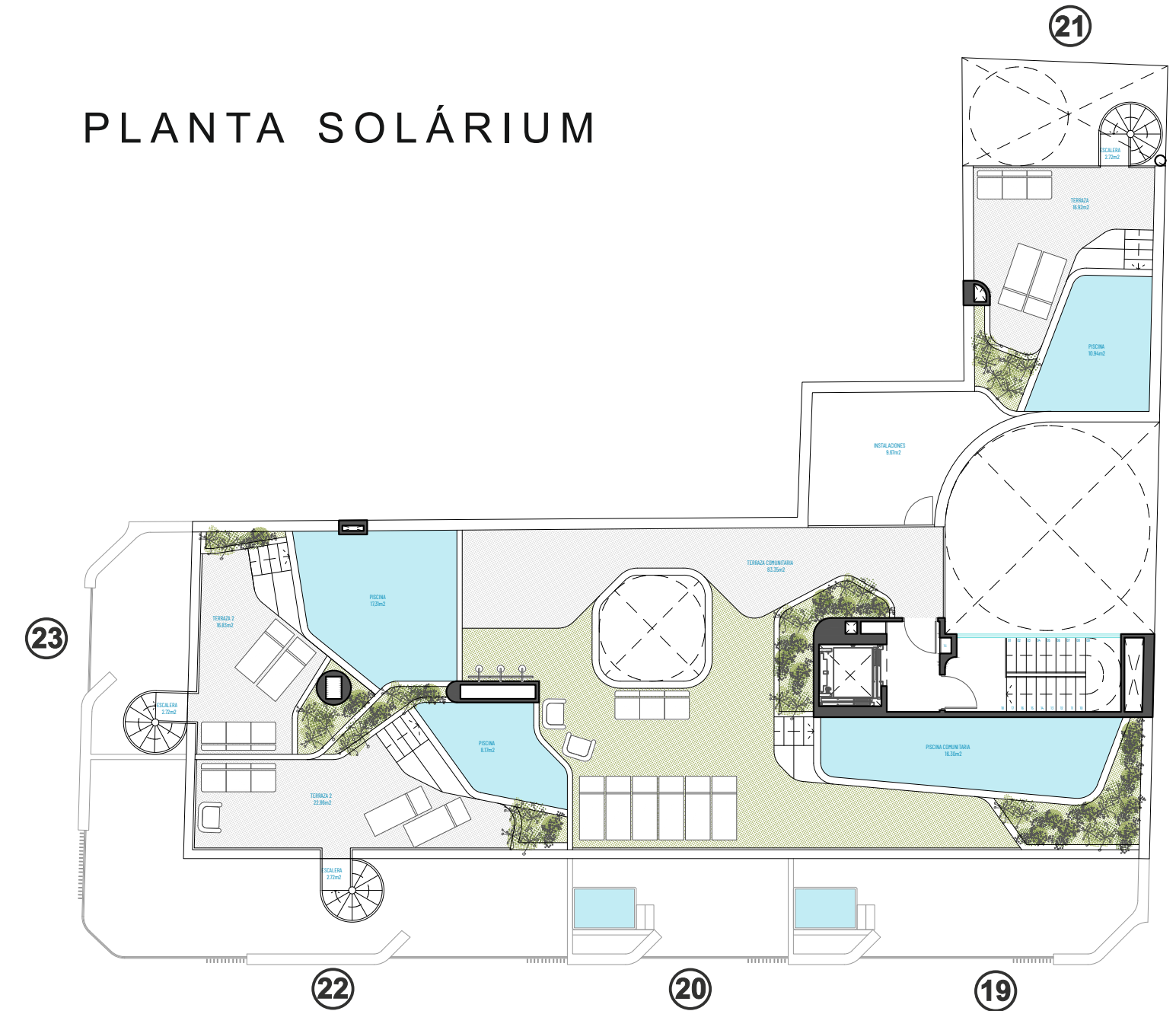


PLANTA SOLÁRIUM

EDIFICIO VENTO II
TORREVIEJA



PLANTA SOLÁRIUM



PLANTA PRIMERA EDIFICIO VENTO II TORREVIEJA



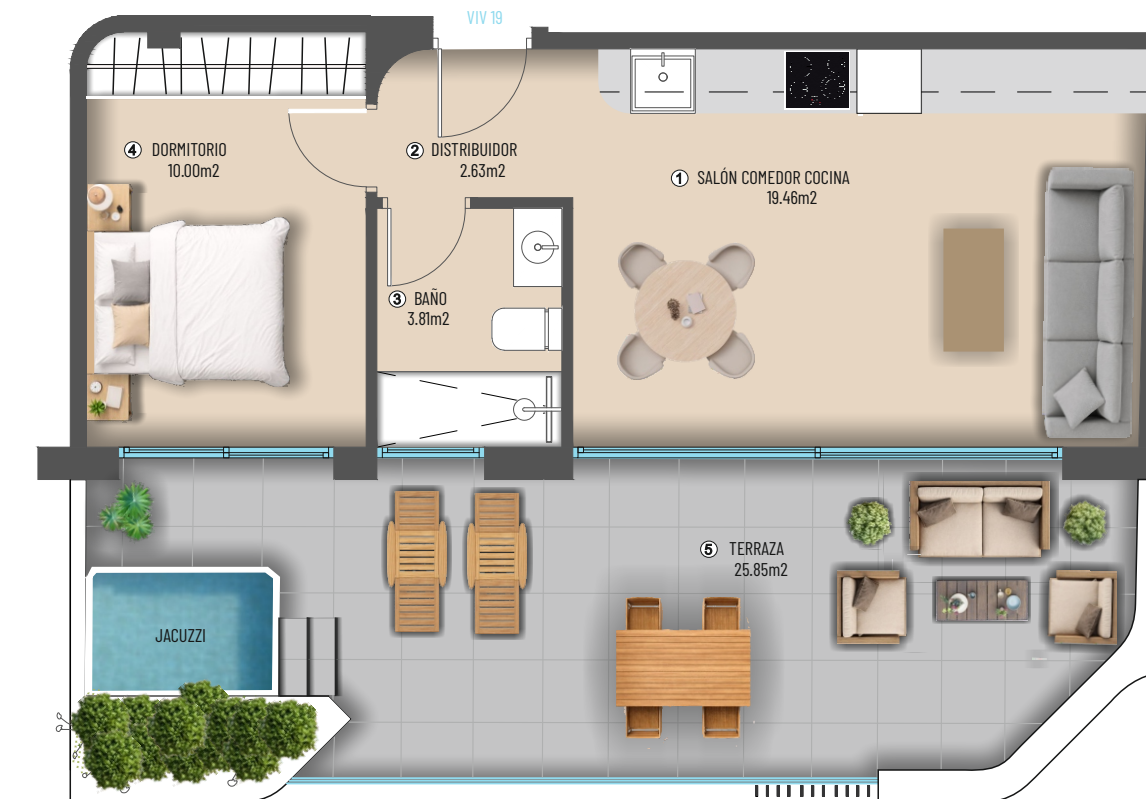
PLANTA ÁTICO Vivienda N° 19 - 1 Dormitorio

- 1 Salón Comedor Cocina 19,46 m²
- 2 Distribuidor 2,63 m²
- 3 Baño 3,81 m²
- 4 Dormitorio 10,00 m²
- 5 Terraza 25,85 m²

- 6 Garaje N°5 10,33 m²
- 7 Trastero N°6 2,94 m²

TOTAL ÚTIL
75,02 m²

TOTAL CONSTRUIDA
81,12 m²



PLANTA PRIMERA EDIFICIO VENTO II TORREVIEJA



PLANTA ÁTICO Vivienda N° 20 - 1 Dormitorio

- 1 Salón Comedor Cocina 21,48 m²
- 2 Baño 4,42 m²
- 3 Dormitorio 10,03 m²
- 4 Terraza 15,98 m²

- 5 Garaje N°1 13,35 m²
- 6 Trastero N°1 3,17 m²

TOTAL ÚTIL
69,13 m²

TOTAL CONSTRUIDA
75,94 m²



PLANTA PRIMERA EDIFICIO VENTO II TORREVIEJA



PLANTA ÁTICO Vivienda N° 21 - 1 Dormitorio

- 1 Salón 15,26 m²
- 2 Comedor Cocina 15,04 m²
- 3 Dormitorio 11,61 m²
- 4 Baño 5,88 m²
- 5 Escalera 2,72 m²
- 6 Solarium 16,23 m²
- 7 Piscina 10,91 m²

- 8 Garaje N°3 10,40 m²
- 9 Trastero N°4 2,94 m²

TOTAL ÚTIL
90,99 m²

TOTAL CONSTRUIDA
101,38 m²



PLANTA PRIMERA EDIFICIO VENTO II TORREVIEJA



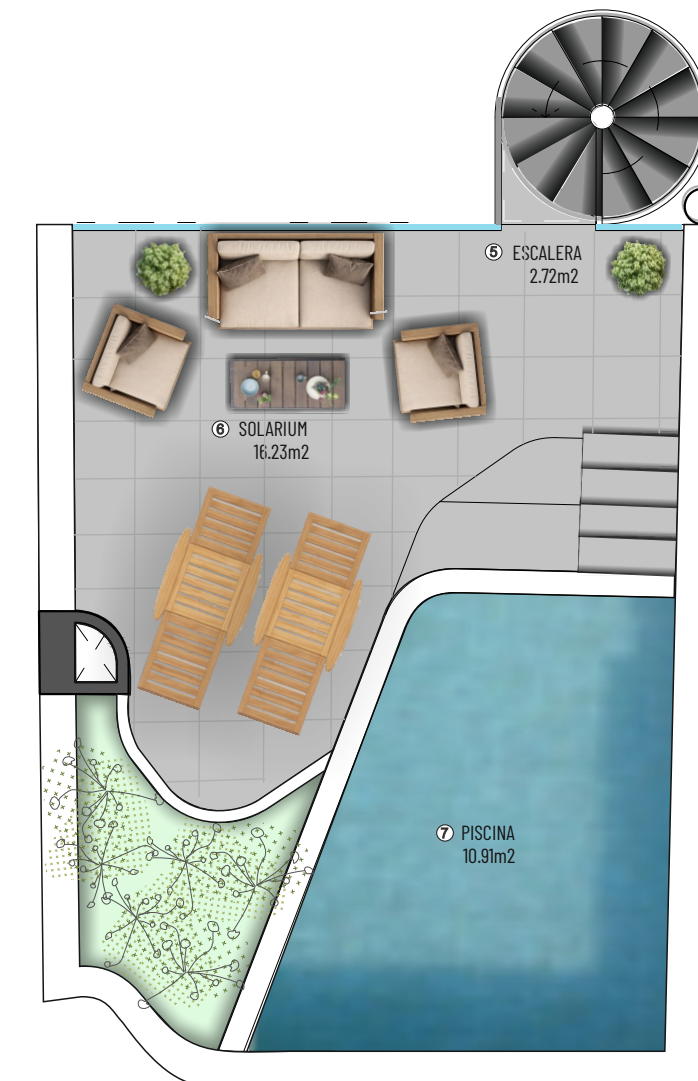
PLANTA ÁTICO Vivienda N° 21 - 1 Dormitorio

- 1 Salón 15,26 m²
- 2 Comedor Cocina 15,04 m²
- 3 Dormitorio 11,61 m²
- 4 Baño 5,88 m²
- 5 Escalera 2,72 m²
- 6 Solarium 16,23 m²
- 7 Piscina 10,91 m²

- 8 Garaje N°3 10,40 m²
- 9 Trastero N°4 2,94 m²

TOTAL ÚTIL
90,99 m²

TOTAL CONSTRUIDA
101,38 m²



PLANTA PRIMERA EDIFICIO VENTO II TORREVIEJA



PLANTA ÁTICO Vivienda N° 22 - 1 Dormitorio

- 1 Salón-Comedor-Cocina 19,95 m²
- 2 Distribuidor 2,83 m²
- 3 Baño 4,42 m²
- 4 Dormitorio 10,03 m²
- 5 Escalera 2,72 m²
- 6 Terraza 48,41 m²
- 7 Solarium 22,86 m²
- 8 Piscina 8,17 m²

- 9 Garaje N°2 11,25 m²
- 10 Trastero N°2-3 8,35 m²

TOTAL ÚTIL
136,79 m²

TOTAL CONSTRUIDA
143,69 m²



PLANTA PRIMERA EDIFICIO VENTO II TORREVIEJA



PLANTA ÁTICO Vivienda N° 22 - 1 Dormitorio

- 1 Salón-Comedor-Cocina 19,95 m²
- 2 Distribuidor 2,83 m²
- 3 Baño 4,42 m²
- 4 Dormitorio 10,03 m²
- 5 Escalera 2,72 m²
- 6 Terraza 48,41 m²
- 7 Solarium 22,86 m²
- 8 Piscina 8,17 m²

- 9 Garaje N°2 11,25 m²
- 10 Trastero N°2-3 8,35 m²

TOTAL ÚTIL
136,79 m²

TOTAL CONSTRUIDA
143,69 m²



PLANTA PRIMERA EDIFICIO VENTO II TORREVIEJA



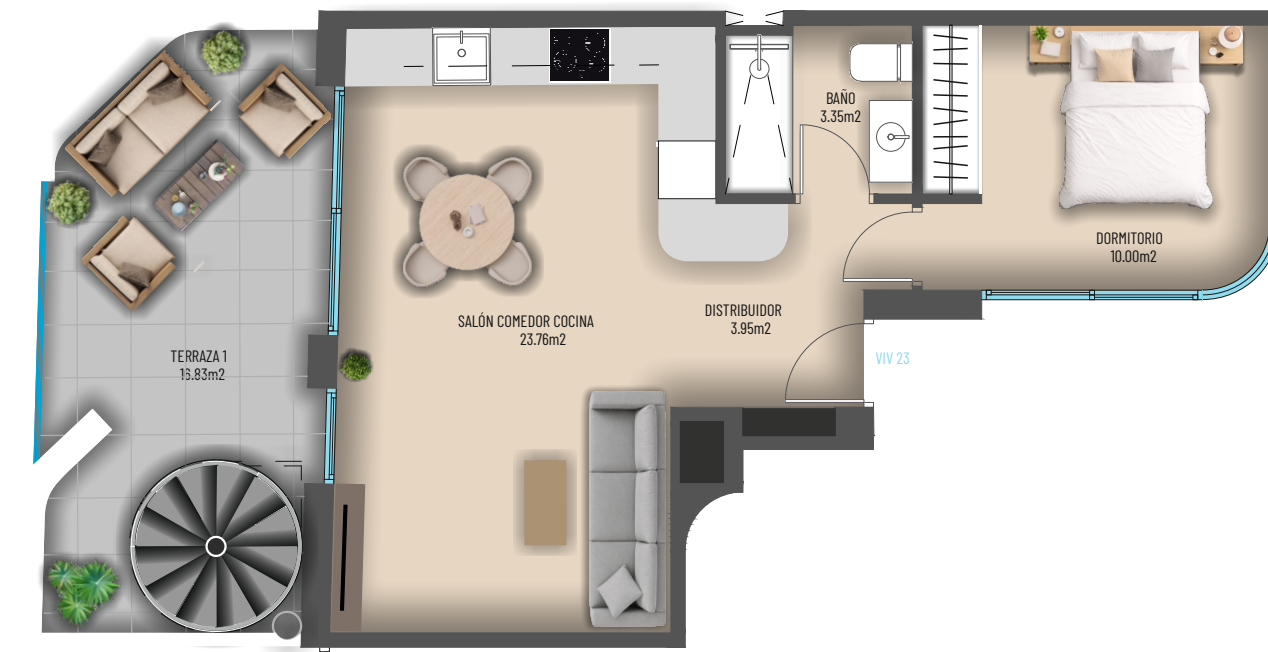
PLANTA ÁTICO Vivienda N° 23 - 1 Dormitorio

- 1 Salón-Comedor-Cocina 23,76 m²
- 2 Distribuidor 3,95 m²
- 3 Baño 3,35 m²
- 4 Dormitorio 10,00 m²
- 5 Escalera 2,72 m²
- 6 Terraza 16,83 m²
- 7 Solarium 16,83 m²
- 8 Piscina 17,31 m²

- 9 Garaje N°4 10,33 m²
- 10 Trastero N°5 2,75 m²

TOTAL ÚTIL
108,02 m²

TOTAL CONSTRUIDA
115,51 m²



PLANTA PRIMERA EDIFICIO VENTO II TORREVIEJA



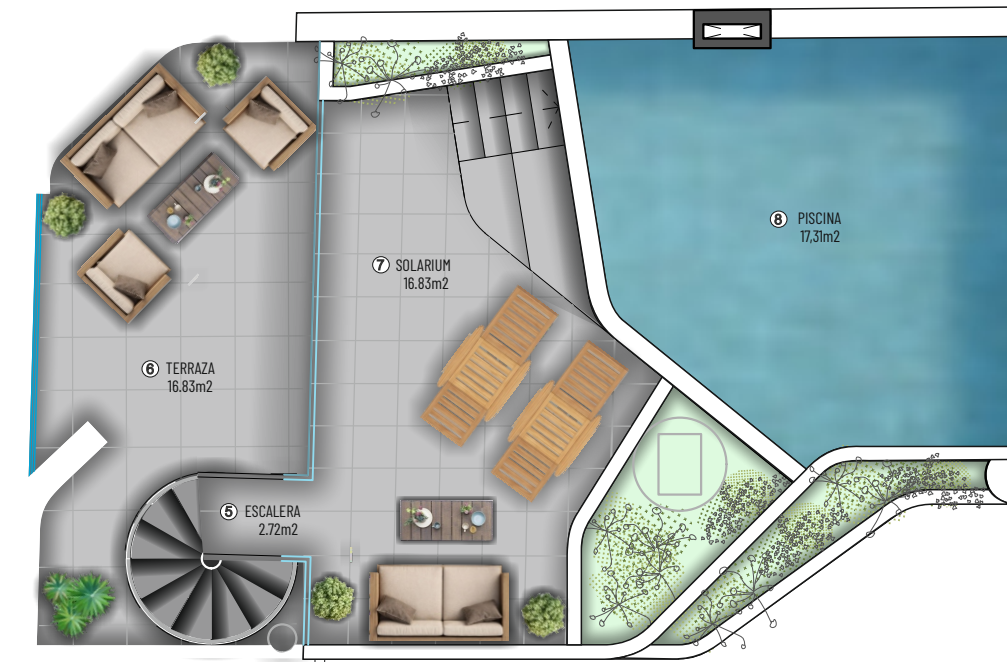
PLANTA ÁTICO Vivienda N° 23 - 1 Dormitorio

- 1 Salón-Comedor-Cocina 23,76 m²
- 2 Distribuidor 3,95 m²
- 3 Baño 3,35 m²
- 4 Dormitorio 10,00 m²
- 5 Escalera 2,72 m²
- 6 Terraza 16,83 m²
- 7 Solarium 16,83 m²
- 8 Piscina 17,31 m²

- 9 Garaje N°4 10,23 m²
- 10 Trastero N°5 2,75 m²

TOTAL ÚTIL
111,27 m²

TOTAL CONSTRUIDA
118,76 m²



ZONA COMUNITARIA

EDIFICIO VENTO II
TORREVIEJA





ZONA COMUNITARIA

EDIFICIO VENTO II
TORREVIEJA



ZONA COMUNITARIA

EDIFICIO VENTO II
TORREVIEJA





ZONA COMUNITARIA

EDIFICIO VENTO II
TORREVIEJA





Memoria de calidades Building specifications

• CIMENTACIÓN Y ESTRUCTURA.

Losa de hormigón armado, calculada, según normativas vigentes. Forjado reticular o unidireccional, con nervios y capiteles de hormigón armado, casetones prefabricados de hormigón. Seguimiento de la ejecución de obra por organismo de control técnico homologado.

• CERRAMIENTOS Y PARTICIONES.

Los cerramientos exteriores formados por ½ de ladrillo hueco doble para revestir, jarreado interior de mortero de cemento, cámara de aire con aislamiento térmico y acústico, y trasdosado interior de tabiquería de placas de yeso laminado tipo “pladur” o similar. Acabados con revestimiento exterior con aplacado de grés porcelánico de gran formato con diferentes acabados y mortero monocapa, según detalles de proyecto a determinar por la Dirección Facultativa.

Tabiquería interior formada por perfilería metálica y placas de yeso laminado tipo “Pladur” o similar, con aislamiento acústico en su interior de lana de roca o similar.

Las divisiones entre viviendas, estarán formadas por un hoja de ladrillo hueco doble con aislamiento acústico intermedio formado por lana de roca o similar y trasdosado por cada cara de tabiquería de placas de yeso laminado tipo “pladur” o similar.

• SOLADOS Y ALICATADOS.

Pavimento de viviendas mediante grés porcelánico colocado sobre base de mortero autonivelante y cola de agarre, porcelánico de 1º MARCA Y CALIDAD (Saloni o similar). Alicatados baños colocados con mortero cola, de grés porcelánico de 1º MARCA Y CALIDAD (Saloni o similar).

• FALSOS TECHOS.

Falso techo fijo en toda la vivienda con placas de yeso laminado tipo “Pladur” o similar, y desmontables en baño con placas de escayola, para ocultación de conductos de aire acondicionado y resto de instalaciones.

Foseado decorativo para iluminación, según proyecto

• FOUNDATION AND STRUCTURE.

Reinforced concrete slab, calculated, according to current regulations. Reticular or unidirectional forging, with reinforced concrete ribs and capitals, prefabricated concrete coffers. Follow-up of the execution of work by an approved technical control body.

• ENCLOSURES AND PARTITIONS .

The exterior enclosures formed by ½ of double hollow brick to cover, interior cladding cement mortar, air chamber with thermal and acoustic insulation, and interior coating of “plasterboard” type laminated plasterboard partitions or similar. Coated finishes exterior with large-format porcelain stoneware cladding with different finishes and mortar monolayer, according to project details to be determined by the Project Management.

Interior partitions formed by metal profiles and laminated plasterboard type “Pladur” or similar, with acoustic insulation inside made of rock wool or similar.

The divisions between homes will be formed by a double hollow brick sheet with intermediate acoustic insulation formed by rock wool or similar and coated on each side of the “plasterboard” type laminated plasterboard partitioning or similar.

• FLOORING AND TILE.

Home flooring using porcelain stoneware placed on a self-leveling mortar base and grip glue, 1st BRAND AND QUALITY porcelain tile (Saloni or similar). Bathroom tiling placed with glue mortar, made of 1st BRAND AND QUALITY porcelain stoneware (Saloni or similar).

• FALSE CEILINGS.

Fixed false ceiling throughout the home with laminated plasterboard type “Pladur” or similar, and removable in bathroom with plaster plates, to hide air conditioning ducts and other facilities.

Decorative coving for lighting, according to project

- **CARPINTERÍA EXTERIOR.**

Puertas y ventanas realizadas en carpintería de ALUMINIO CON ROTURA DE PUENTE TÉRMICO, SISTEMA CORREDERO U OSCILOBATIENTE, color a definir por Dirección Facultativa, compacto con persiana enrollable de lamas de aluminio. Doble acristalamiento tipo Climalit, formado por vidrio exterior de 3+3mm, cámara de 12 mm y vidrio interior de 3+3mm.

- **CARPINTERÍA INTERIOR.**

Puerta de entrada BLINDADA con chapa de acero galvanizado y revestimiento superficial similar a puertas interiores por cara interior, cerradura de seguridad y mirilla panorámica. Puertas de paso interiores lisas con 4 líneas horizontales de DM LACADAS en color blanco, hoja de 203cm, incluso tapajuntas del mismo material lisos macizos de 7cm, herrajes de colgar y manivelas de acero inox.

Armarios empotrados realizados en DM LACADOS en color blanco, hojas correderas de 240cm de altura y forrados interiormente mediante módulo de melamina acabado textil o similar con altillo y barra de colgar.

- **PINTURA.**

Paredes acabadas mediante PINTURA LISA aplicada con una mano completa de masilla y lijado, acabado con dos manos de plástico, paredes en color RAL 9003 y techos en blanco.

- **CUBIERTAS.**

Cubierta plana invertida transitable, en zonas de solárium, con membrana impermeabilizante y aislamiento termo acústico TECNOTERMIC DE TECNOL O POLIESTIRENO EXTRUSIONADO de 80mm, pavimento de baldosa de gres antideslizante de primeras calidades o similar y zona de césped artificial.

- **SANITARIOS Y GRIFERÍAS.**

Sanitarios MODELO GAP DE ROCA o similar instalado a suelo, y grifería monomando MODELO FORMENTERA DE TEKA o similar.

Platos de ducha EXTRAPLANOS TIPO STONE con reborde pizarra blanco medidas según detalles de Proyecto Técnico, y grifería empotrada, con rociador de pared y maneta. Muebles de baño MODELO VERA 80-60cm BLANCO LAFUENTE suspendido o similar

- **EXTERNAL WOODWORK.**

Doors and windows made of ALUMINUM carpentry WITH THERMAL BRIDGE BREAK, SLIDING OR SWING SYSTEM, color to be defined by Project Management, compact with aluminum slat roller shutter. Climalit type double glazing, made of glass 3+3mm exterior, 12mm chamber and 3+3mm interior glass.

- **INTERIOR CARPENTRY.**

ARMORED entrance door with galvanized steel sheet and surface coating similar to Interior doors on the inside, security lock and panoramic peephole.

Smooth interior passage doors with 4 horizontal lines of MDF LACQUERED in white, leaf 203cm, including solid 7cm solid flashings of the same material, hanging hardware and cranks stainless steel.

Built-in wardrobes made of white LACQUERED DM, sliding leaves measuring 240cm height and lined internally with a textile-finished melamine module or similar with mezzanine and hanging bar.

- **PAINT.**

Walls finished using SMOOTH PAINT applied with a full coat of putty and sanding, finished with two coats of plastic, walls in RAL 9003 color and white ceilings.

- **COVERS.**

Passable inverted flat roof, in solarium areas, with waterproofing membrane and TECNOTERMIC thermo-acoustic insulation OF TECHNOLOGY OR EXTRUDED POLYSTYRENE 80mm, top quality non-slip stoneware tile flooring or similar and artificial grass.

- **SANITARY AND FAUCETS.**

MODELO GAP DE ROCA toilets or similar installed on the floor, and MODELO single-lever faucets FORMENTERA DE TEKA or similar.

EXTRA FLAT STONE TYPE shower trays with white slate edge, measurements according to details of Technical Project, and built-in faucets, with wall sprayer and handle. Bathroom furniture MODEL VERA 80-60cm BLANCO LAFUENTE suspended or similar



Memoria de calidades Building specifications



Memoria de calidades Building specifications

• INSTALACIÓN ELÉCTRICA E ILUMINACIÓN.

Instalación eléctrica para vivienda de 9.200 vatios, incluida acometida para equipo de aire acondicionado. Mecanismo de electricidad NIESSEN ZENIT blanco o similar. Puntos de antena colectiva, FM y teléfono según normativa de ICT, puntos de TV y TF según normativa de ICT.

• OTROS.

- Preinstalación de climatización, por conductos con conexión entre climatizadora y condensadora mediante tubo de cobre.
- Ventilación de viviendas a través de extracción forzada, según normativa.
- Videoportero con monitor en vivienda.
- Generación de ACS (agua caliente sanitaria) por medio de aerotermia.
- Suelo radiante eléctrico en cuartos de baño.
- Muebles de cocina a elegir acabados: Blanco Mate, Soft Black o Roble Vicenza.
- Encimera de cocina: Blanco Norte, Zeus o Gris Expo.
- Iluminación de focos y tiras leds en zonas comunes y fachada según proyecto.
- Muebles de baño y mamparas en ducha.
- Garaje Comunitario.
- Terraza Comunitaria.
- Piscina Comunitaria.

Cumplimiento de las normativas vigentes sobre Aislamiento Acústico, Térmico, Protección contra Incendios e Infraestructuras Comunes de Telecomunicaciones, todo ello en base al Código Técnico de la Edificación.

Nota legal: La sociedad vendedora se reserva el derecho de efectuar en las obras las modificaciones que oficialmente le fuesen impuestas y aquellas que fuesen motivadas por exigencias técnicas jurídicas o comerciales.

• ELECTRICAL INSTALLATION AND LIGHTING.

Electrical installation for a 9,200 watt home, including connection for air equipment conditioned. White NIESSEN ZENIT electricity mechanism or similar. Antenna points collective, FM and telephone according to ICT regulations, TV and TF points according to ICT regulations.

• OTHERS.

- Pre-installation of air conditioning, through ducts with connection between air conditioning and condenser through copper tube.
- Ventilation of homes through forced extraction, according to regulations.
- Video intercom with monitor in the home.
- Generation of ACS (domestic hot water) through aerothermal energy.
- Electric underfloor heating in bathrooms.
- Kitchen furniture to choose from finishes: Matte White, Soft Black or Vicenza Oak.
- Kitchen countertop: Blanco Norte, Zeus or Gris Expo.
- Lighting of spotlights and LED strips in common areas and facade according to project.
- Bathroom furniture and shower screens.
- Garage Communal.
- Communal Terrace
- Communal Swimming Pool

Compliance with current regulations on Acoustic and Thermal Insulation, Protection against Fires and Common Telecommunications Infrastructures, all based on the Code Building Technician.

Legal note: The selling company reserves the right to make modifications to the works that they were officially.



Contacto

Contact

+34 966 925 948

ventas@edificiovento.com

www.edificiovento.com

El presente documento no constituye oferta, ni contrato de ningún tipo, ni parte de ello. Todas las imágenes, fotografías, planos, dibujos, detalles de la memoria de calidades u otra información generada digitalmente y facilitada en relación con el inmueble tienen carácter meramente indicativo, pudiendo verse modificadas en cualquier momento y sujeto a la aprobación del proyecto definitivo. Los mapas y planos no son a escala; todas las mediciones, áreas, distancias y tiempos son aproximados y se proporcionan exclusivamente a título orientativo. La información recogida no deberá considerarse una declaración factual y deberá ser verificada por cualquier comprador potencial. La propiedad y los agentes quedan eximidos de toda responsabilidad por la información facilitada.

These particulars are not an offer or contract nor part of one. Any computer generated images, photographs, plans, drawings, specification details or other information provided about the property are indicative only, may change at any time and are subject to planning approval of the final project. Maps and plans are not to scale; all measurements, areas, distances and times are approximate and are for guidance only. Any such information must not be relied upon as a statement of fact and these matters must be verified by any intending purchaser. Any information given is entirely without responsibility on the part of the owners and agents.

EDIFICIO VENTO II, EXCLUSIVIDAD Y LUJO EN EL CORAZÓN DE TORREVIEJA | ALICANTE
VENTO II BUILDING, EXCLUSIVITY AND LUXURY IN THE HEART OF TORREVIEJA | ALICANTE

EDIFICIO VENTO II
TORREVIEJA 



Contact

+34 966 925 948

ventas@edificiovento.com

www.edificiovento.com

El presente documento no constituye oferta, ni contrato de ningún tipo, ni parte de ello. Todas las imágenes, fotografías, planos, dibujos, detalles de la memoria de calidades u otra información generada digitalmente y facilitada en relación con el inmueble tienen carácter meramente indicativo, pudiendo verse modificadas en cualquier momento y sujeto a la aprobación del proyecto definitivo. Los mapas y planos no son a escala; todas las mediciones, áreas, distancias y tiempos son aproximados y se proporcionan exclusivamente a título orientativo. La información recogida no deberá considerarse una declaración factual y deberá ser verificada por cualquier comprador potencial. La propiedad y los agentes quedan eximidos de toda responsabilidad por la información facilitada.

These particulars are not an offer or contract nor part of one. Any computer generated images, photographs, plans, drawings, specification details or other information provided about the property are indicative only, may change at any time and are subject to planning approval of the final project. Maps and plans are not to scale; all measurements, areas, distances and times are approximate and are for guidance only. Any such information must not be relied upon as a statement of fact and these matters must be verified by any intending purchaser. Any information given is entirely without responsibility on the part of the owners and agents.

EDIFICIO VENTO, EXCLUSIVIDAD Y LUJO EN EL CENTRO DE TORREVIEJA | ALICANTE
VENTO BUILDING, EXCLUSIVITY AND LUXURY IN THE CENTER OF TORREVIEJA | ALICANTE

EDIFICIO VENTO II
TORREVIEJA 